

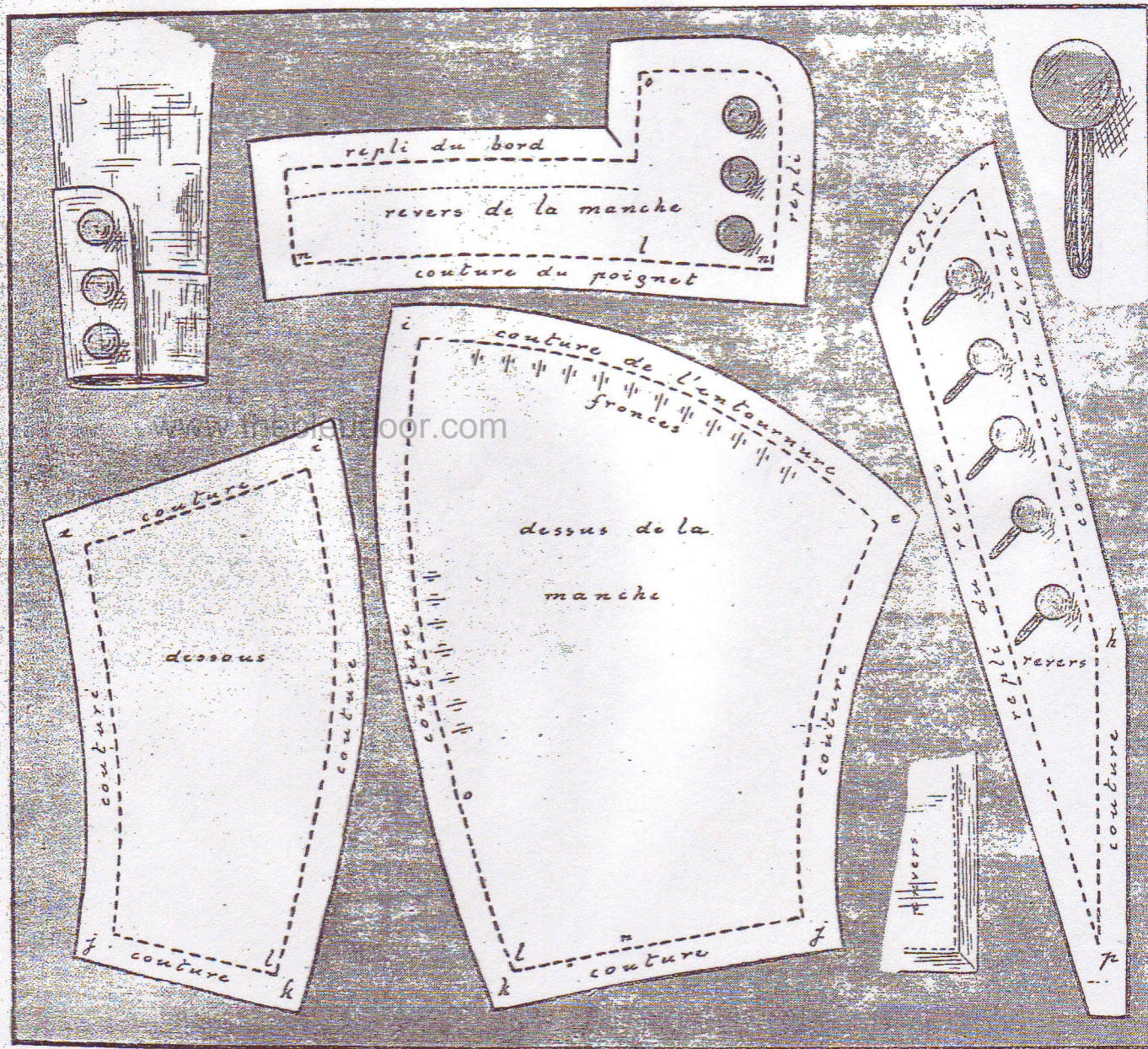
MANTEAU ET CHAPEAU DE VOYAGE

Nous vous donnerons le modèle du chapeau la semaine prochaine. Aujourd'hui, nous aurons assez à faire de nous occuper du manteau.

Pour ce vêtement, il vous faut huit patrons : moitié du

revers, la façon de poser celui-ci et le revers du manteau.

Manche. — Après avoir relevé le patron du dessus et celui du dessous, l'important est de les placer sur l'étoffe, par



dos, moitié du devant, côté, dessus de manche, dessous de manche, revers de la manche, revers du manteau, col.

Toutes les parties du patron se taillent en double.

La première planche de dessin comprend la manche, son

rapport aux droits-fils de celle-ci, comme ils le sont sur notre dessin, par rapport aux quatre lignes limitant la gravure. Ces quatre lignes indiquent les droits-fils.

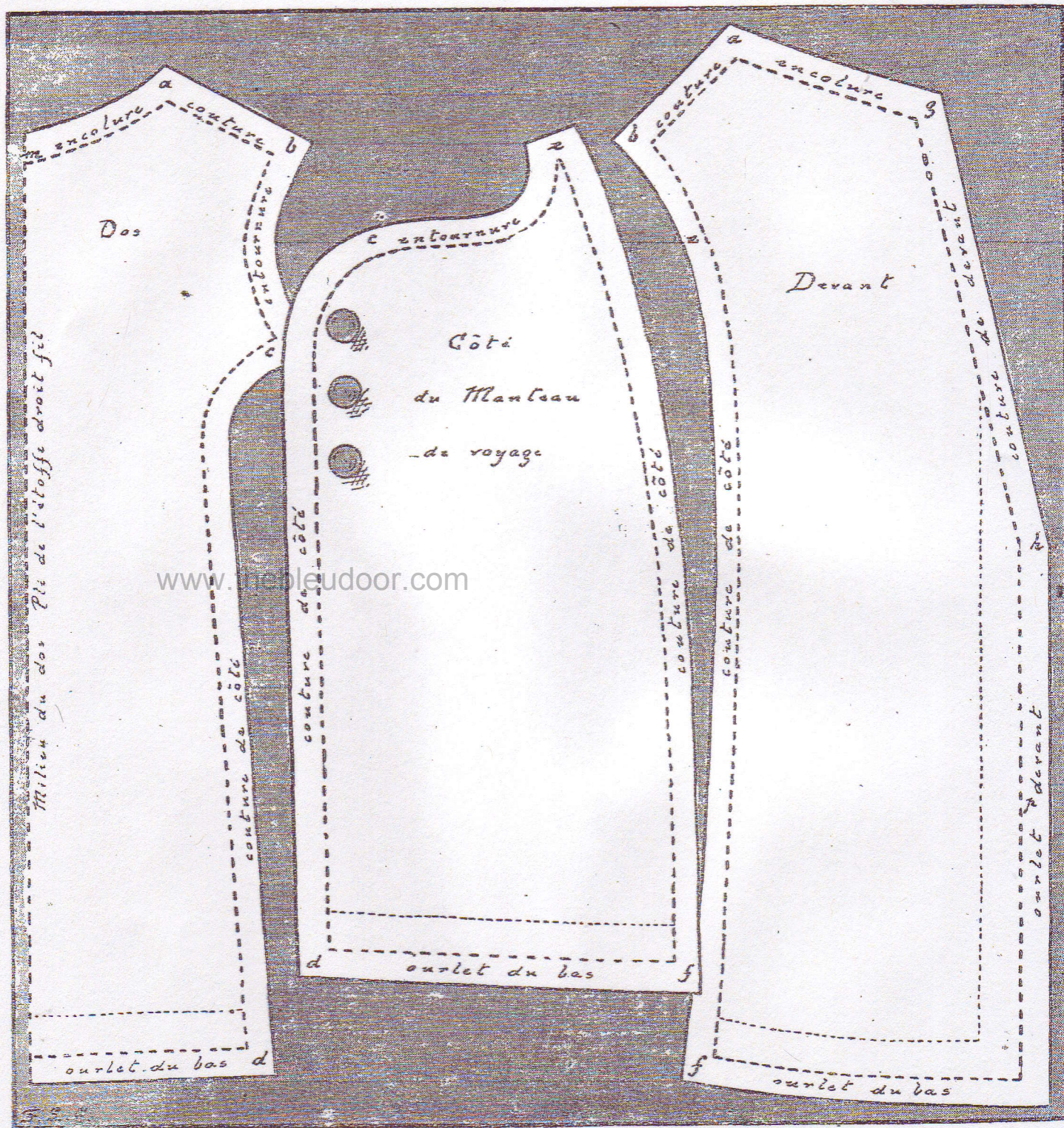
La manche, une fois taillée, sera mise en forme par les coutures *i k* (couture du coude) et *j e* (couture de saignée).

à l'endroit, avec la couture du poignet du revers marquée *n*. En renversant le poignet sur la manche, cette couture se trouve cachée.

Le revers se replie en haut sous une piqûre; un petit croquis, à droite et en bas de notre dessin vous montre la façon de procéder.

est un peu léger, vous les doubiez d'un peu de mousseline raide et ferez un rempli le long du bord extérieur (ligne allant de *r* en *p*.) La ligne intérieure allant également de *r* en *p*, mais en passant par *h*, est destinée à être cousue après devant du manteau.

Ces revers se garnissent de boutons et de boutonnières



En haut et à gauche, un croquis du bas de la manche vous indique la façon de placer le revers sur lequel vous poserez trois boutons de velours, de soie ou de métal.

Revers du manteau. — Les deux revers, (voir le croquis d'ensemble du manteau terminé), se taillent l'un sur l'autre en ayant soin soit de plier l'étoffe en double, soit de mettre

simulées avec un brin de ganse ronde. En haut et à droite de la planche n° 1, un croquis achève de vous faire comprendre la nature de cet ornement.

Passons maintenant à la planche II.

Trois patrons : le dos, le côté, le devant,

Dos. — Il est d'un seul morceau. Le patron sera donc