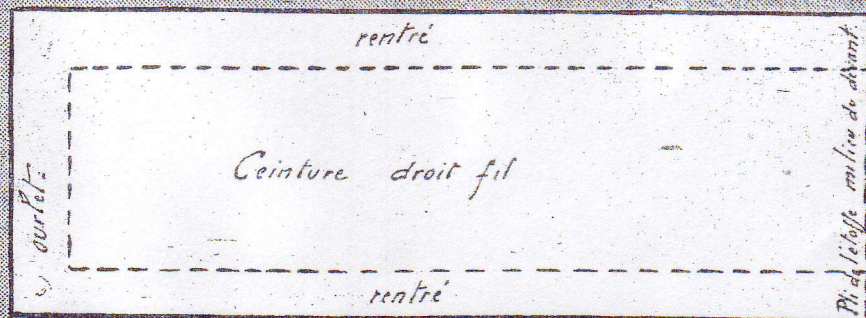
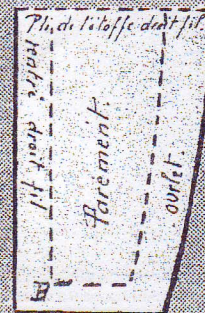
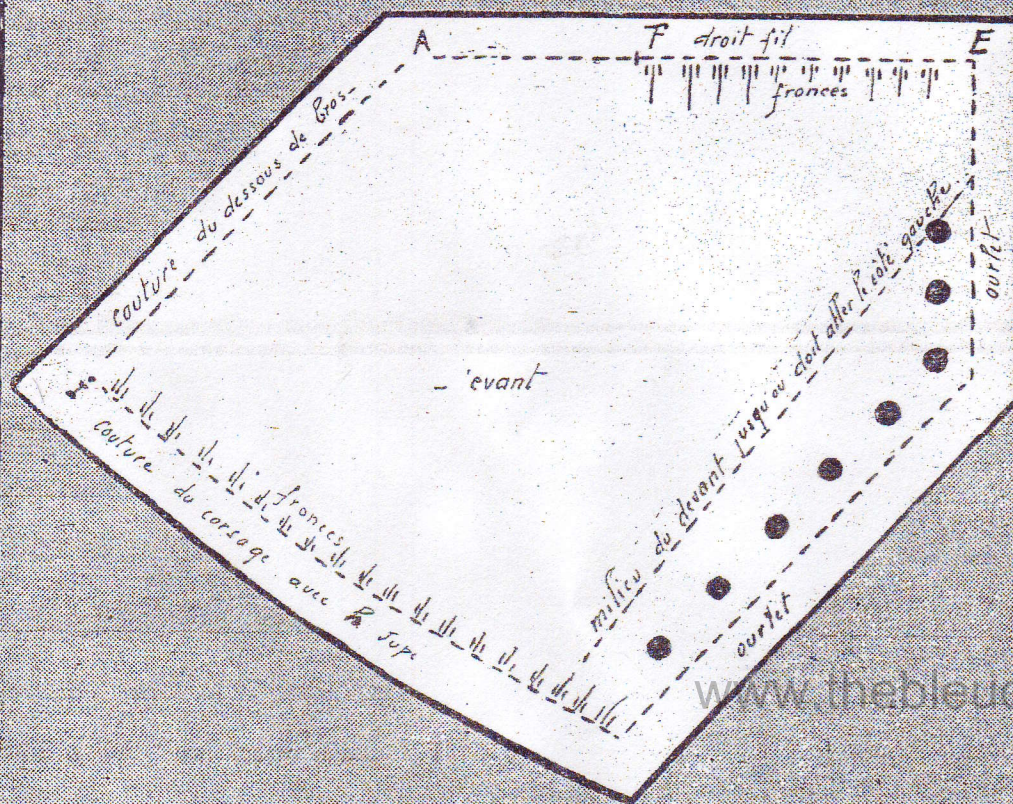


Robe du Costume Tailleur



en double, en mettant la ligne pointillée bord à bord avec le pli du tissu. Taillez; ourlez le côté convexe, repliez seulement l'autre côté et cousez à points coulés sur le bas de la manche.

**

Jupe. — L'important est de la bien tailler. Pour cela, il faut que la ligne pointillée du devant suive le droit-fil du tissu.

Vous poserez le patron découpé sur un rectangle d'étoffe pliée en double sur le droit-fil, mettez la ligne pointillée du patron bord à bord avec ce droit-fil, puis maintiendrez le patron tel qu'il se placera alors de lui-même sur l'étoffe, avec une ou deux épingles, et taillerez ainsi