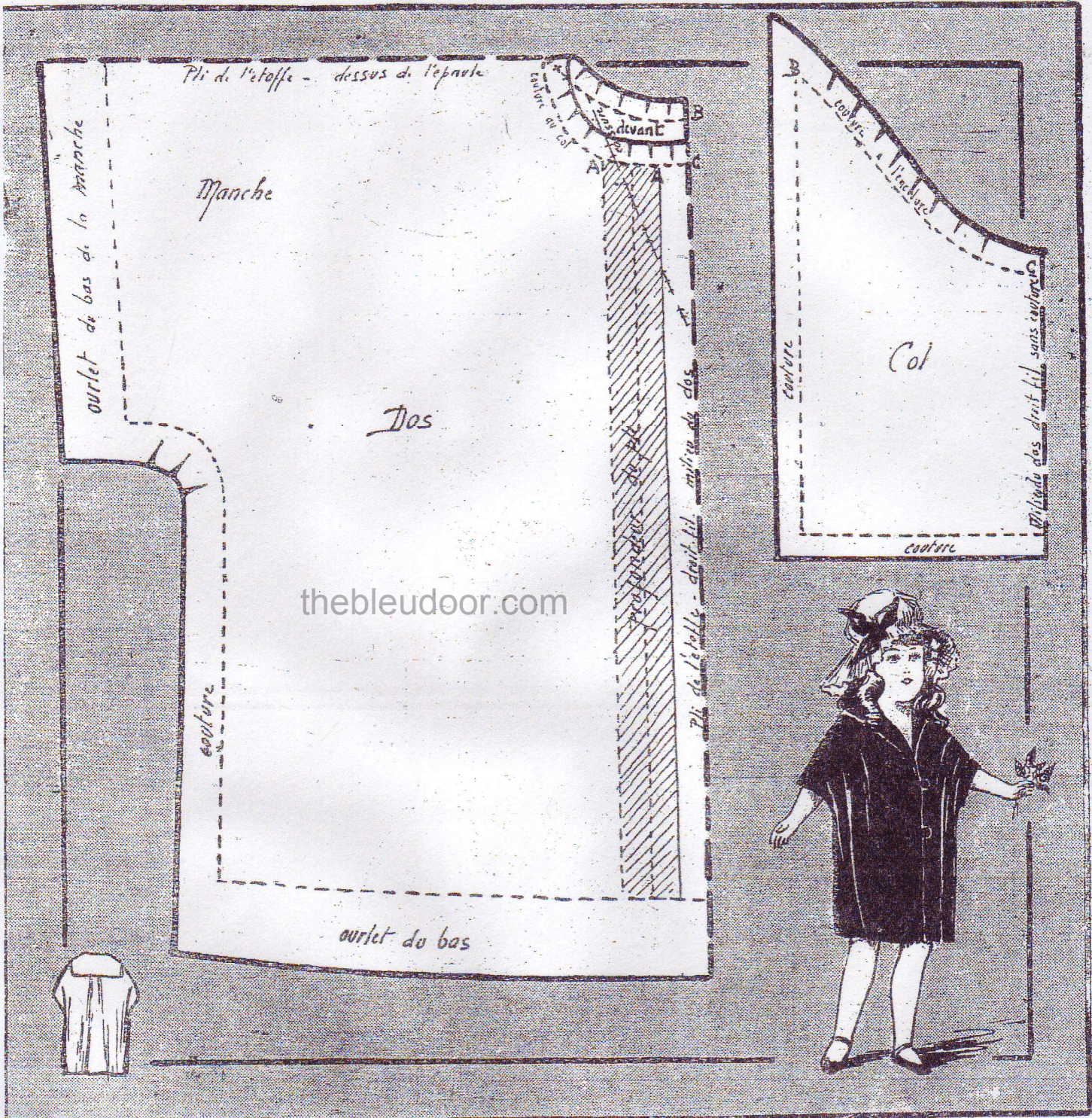


CAPE DERNIÈRE MODE

Ce vêtement ne demande que deux patrons : la cape et le col.
 Pour le faire, il faut un manteau de satin ou lainage souple
 ayant 93 centimètres sur 22 centimètres.
 Pliez ce rectangle en deux, de façon à lui donner 16 centimètres

et demi sur 22 centimètres; puis encore en deux dans l'autre sens
 de façon à ce qu'il n'ait plus que 16 centimètres et demi sur 11 cen-
 timètres.

Ceci fait, vous avez quatre doubles d'étoffe l'un sur l'autre.



thebleudoor.com

Calquez et découpez le patron et posez-le sur l'étoffe ainsi pliée en mettant les lignes brisées du patron bord à bord avec le pli horizontal (dessus de l'épaule), et le pli vertical (milieu du dos).

Ne coupez rien sur ces deux lignes — pour le moment, du moins — mais seulement tout autour du bas et du côté gauche de notre gravure, puis sur la ligne B de l'encolure qui est le dos.

Ouvrez alors le tissu; vous avez la cape qui ressemble à une chemise. Fendez-la droit fil au point C en bas pour avoir le devant, puis formez, de chaque côté de cette ligne C, un pli qui, sur notre gravure, est indiqué de A en A.

Lorsque les plis seront formés, relevez un second patron sur notre dessin, mais cette fois-ci en suivant la ligne C (encolure du devant) et coupez sur l'étoffe tout ce qui dépassera cette ligne.

La cape se met en forme par la couture de côté qui se prolonge sous le bras. Ourlez le bas du manteau et celui de la manche. Rentrez toute la partie de l'encolure marquée de crans et posez le col après l'avoir doublé de soie légère.

La cape se ferme par deux boutonnères de ruban entrant dans des boutons de satin.

TANTE JACQUELINE.