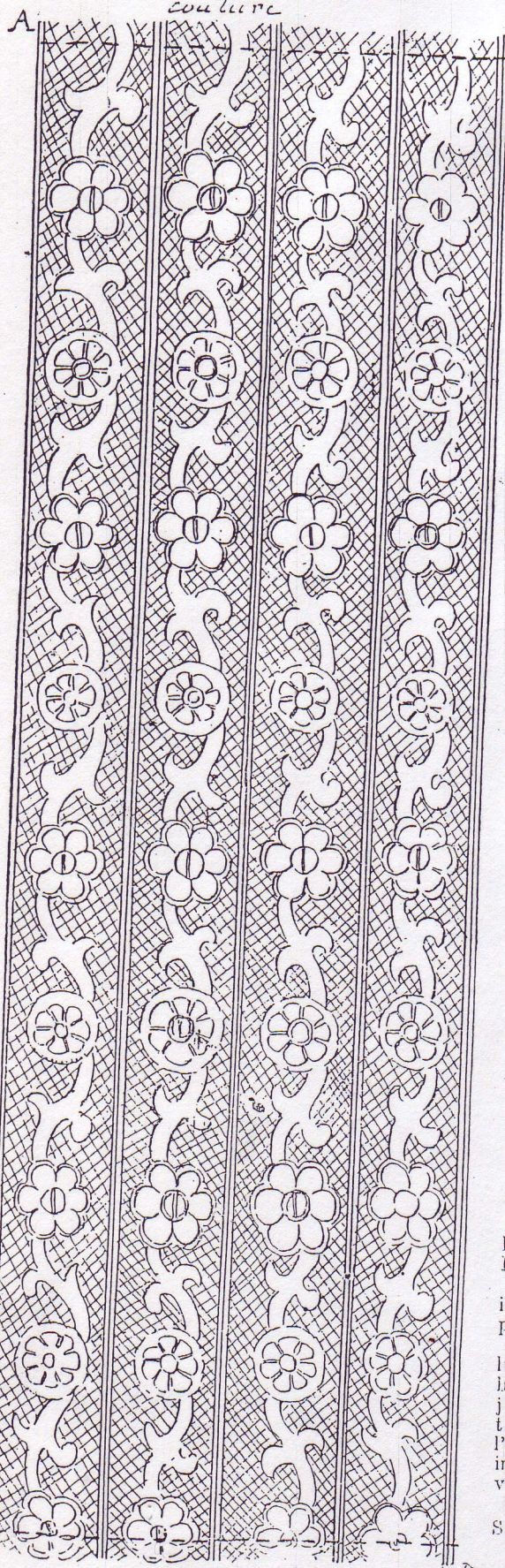


# NOUS HABILLONS BLEUETTE

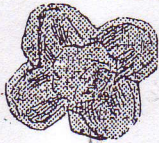
## CHAPEAU SOUPLE EN DENTELLE ET RUBAN

Ce joli chapeau, très facile à exécuter, se compose d'un fond en dentelle et d'un volant formé d'un ruban froncé, relevé devant par deux petites roses en ruban.



B par deux petites roses en ruban.

Il faut commencer par assembler d'abord des entre-deux de dentelle pour obtenir un rectangle semblable au A.B.C.D.



Ces deux sont réunis par un point de surjet, et leur nombre varie suivant la largeur de l'entre-deux employé. S'il est plus large que ceux du modèle, vous en mettez moins; vous en ajoutez, au contraire, si celui que vous utilisez est plus étroit.

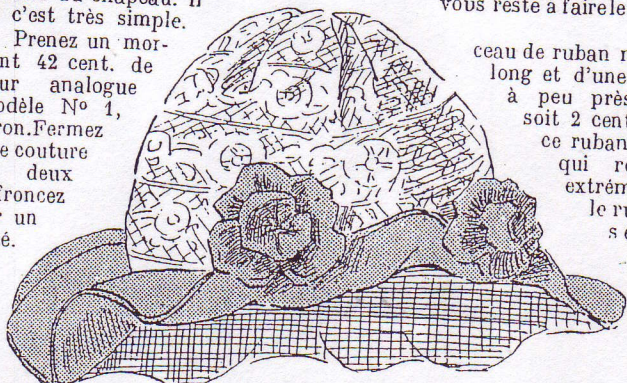


En règle générale, une petite fille avisée et économe doit utiliser, pour habiller sa poupée, les moindres matériaux qu'elle possède. Vous pouvez donc, pour ce fond de chapeau, employer également des entre-deux de largeurs différentes en les disposant d'une façon coquette; un grand mis entre deux plus étroits ou inversement, et enfin, trouver le fond tout entier dans un seul morceau de dentelle, s'il est de dimension voulue.

Fermez alors ce petit rectangle de dentelle par une couture qui réunit les lignes A. B. et C. D., ce qui vous donne un petit manchon. Froncez alors la partie A. C., fixez le fil, arrêtez les fronces: vous avez le fond du chapeau. Il vous reste à faire le bord,

Prenez un morrant 42 cent. de longueur analogue modèle N° 1, viron. Fermez une couture les deux et froncez sur un côté.

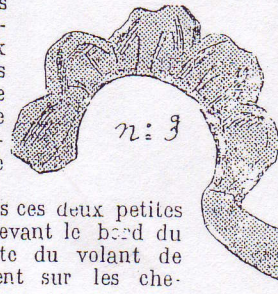
Prenez un morrant 42 cent. de longueur analogue modèle N° 1, viron. Fermez une couture les deux et froncez sur un côté.



Puis, épinglez ce ruban autour de la calotte de dentelle et cousez-le bien nettement.

Les petites ruches en ruban se font en coupant un morceau de ruban de la longueur indiquée n° 2, pliez le ruban en deux. Pour qu'il n'ait plus de fronces aux

Le long des fronces, comme Tirez ensuite cousez les pét.



lisières, faites un rang de figure 3.

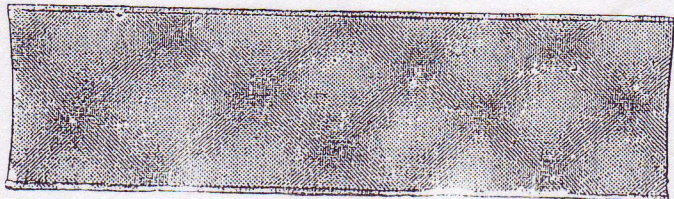
le fil de fronces, tournez et les ainsi formés, afin d'obtenir une petite

Cousez alors ces deux petites roses en relevant le bord du tout le reste du volant de ruban retombant sur les cheveux de Bleuette.

le fil de fronces, tournez et les ainsi formés, afin d'obtenir une petite

Bien qu'il soit toujours entendu qu'on doit utiliser ce que l'on a, il est permis aussi de choisir dans lesdits matériaux ce qui sera le plus seyant à Bleuette.

Si elle est blonde, le ruban bleu nattier, vert jade, mauve, ou rose pâle lui siéra; si elle est de nuance Tosca ou brune, le corail, le violet, le cerise, le bleu vif, le jaune citron ou l'orange lui iront à ravir.



SUZANNE

RIÈRE.

# 25 7/22/1920