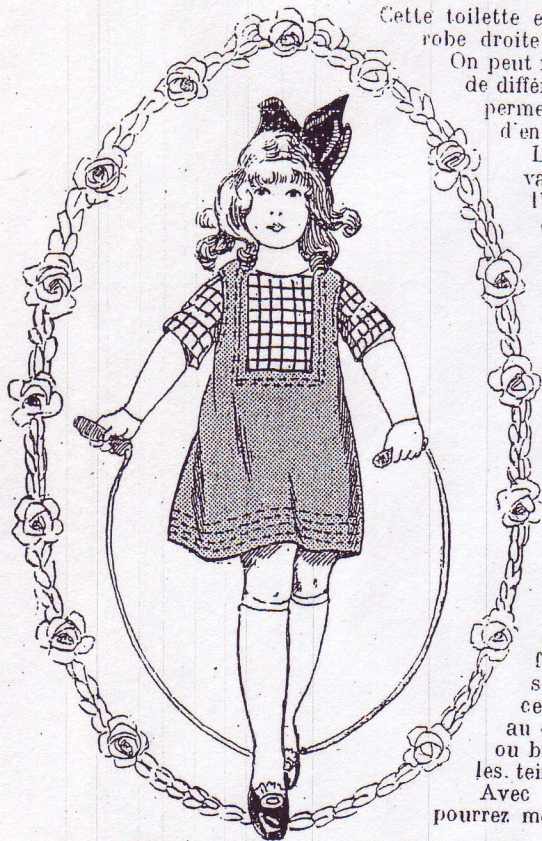


NOUS HABILLONS BLEUETTE

ROBE SANS MANCHES



Cette toilette est composée de deux parties : la petite robe droite et le corsage qui l'accompagne.

On peut faire de la sorte plusieurs petits corsages de différents tissus et de couleurs diverses. Cela permettra de varier l'aspect du costume et d'en posséder plusieurs avec un seul.

Le petit patron donne la moitié du devant de la robe, il se taillera donc avec l'étoffe double, le pli de l'étoffe marquant le milieu du devant.

Le dos se taille comme le devant, mais il ne s'échance pas en carré. Le contour est marqué au point O. Il faut commencer par coudre les coutures des épaules. La couture de côté commence seulement au point O, le reste est ourlé et permet de passer les bras.

Le patron du corsage donne seulement la moitié du devant et se taille avec l'étoffe double, le dos est semblable au devant, mais il est fendu au milieu. On le ferme par des boutons ou des agrafes.

Le tour de la robe, des emmanchures et du décolleté du devant est orné de gros points devant, faits en coton perlé, en grosse soie ou en laine. On assortit cette broderie soit à la robe soit au corsage, ou bien on la fait noire ou blanche, ce qui va avec toutes les teintes.

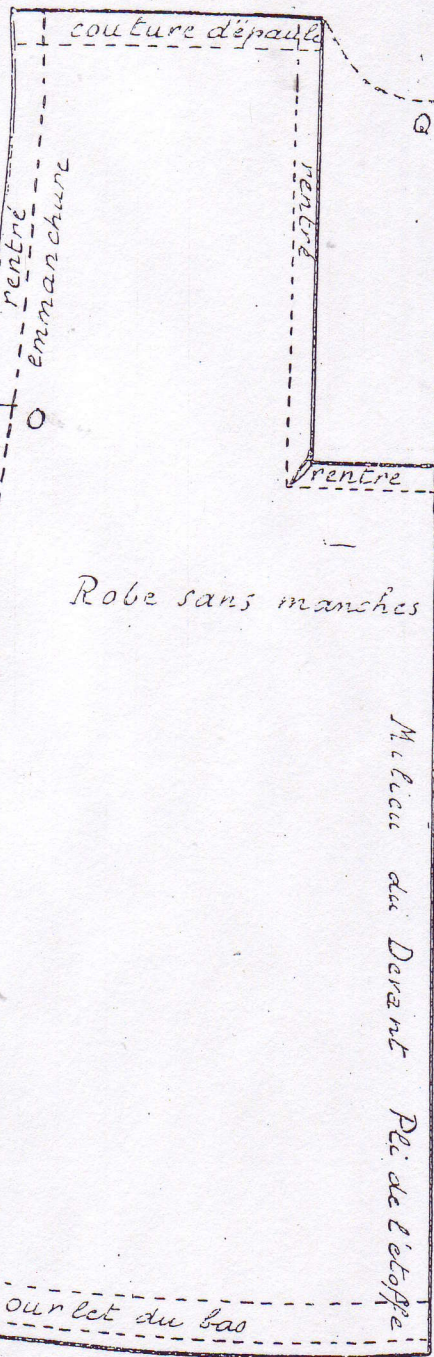
Avec cette dernière façon, vous pourrez mettre à Bleuette des corsages

des couleurs les plus diverses sans nuire à l'ensemble de la toilette, surtout si vous avez fait la robe en teinte foncée, bleu marine ou loutre, par exemple.

Il n'est pas nécessaire que le corsage soit en

tissu épais. On a mis à la mode, ces derniers temps, de ravissantes petites guimpes en tulle ornementé de fleurs ou de pois brodés.

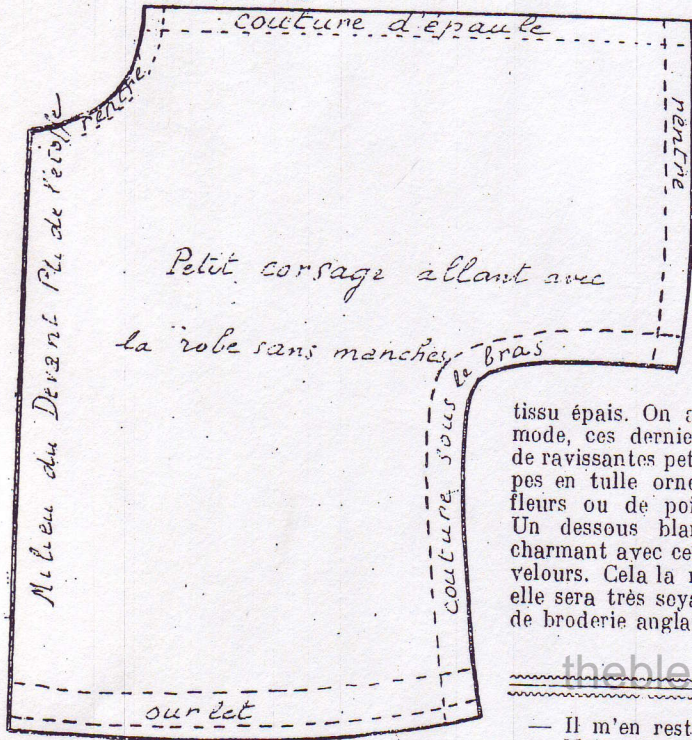
Un dessous blanc serait charmant avec cette robe foncée ou même avec une blanche ou crème, en soie, satin ou velours. Cela la rendrait alors très habillée et digne des plus grandes cérémonies. Mais elle sera très seyante si on la confectionne en lainage ivoire avec corsage de mousseline, de broderie anglaise ou de linon assorti.



Robe sans manches

Milieu du Devant Pli de l'étoffe

0261 / 4/01 93 #



Petit corsage allant avec

la robe sans manches

thebleudoor.com

SUZANNE RIVIÈRE.

LE COIN DES RIEURS

LEÇON D'ARITHMÉTIQUE

- De 6 ôtez 3, combien reste-t-il?
- Je ne sais pas, monsieur.
- Voyons, vous avez six pommes, je vous en demande trois, combien vous en reste-t-il?

- Il m'en reste six.
- Mais non, puisque je vous en prends trois.

— Oui, mais moi, je ne vous les donne pas!

**

— Mon Dieu! quel temps épouvantable! fait maman, qui, prête à sortir, voit tomber une pluie diluvienne.

— Oh! oui, fait bébé, mais aussi c'est bien la faute de papa. Pourquoi a-t-il crié tout ce matin à l'eau, à l'eau dans le téléphone?

**

— Jean, quel est le plus paresseux de la classe?

- Je ne sais pas!
- C'est pourtant facile à voir!
- Comment?
- Quel est celui qui reste à ne rien faire quand tous les autres travaillent?
- Ah oui... eh bien! c'est notre professeur!