

NOUS HABILLONS BLEUETTE

ROBE DE BAPTÊME

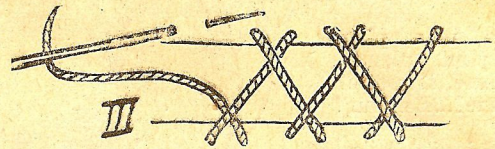
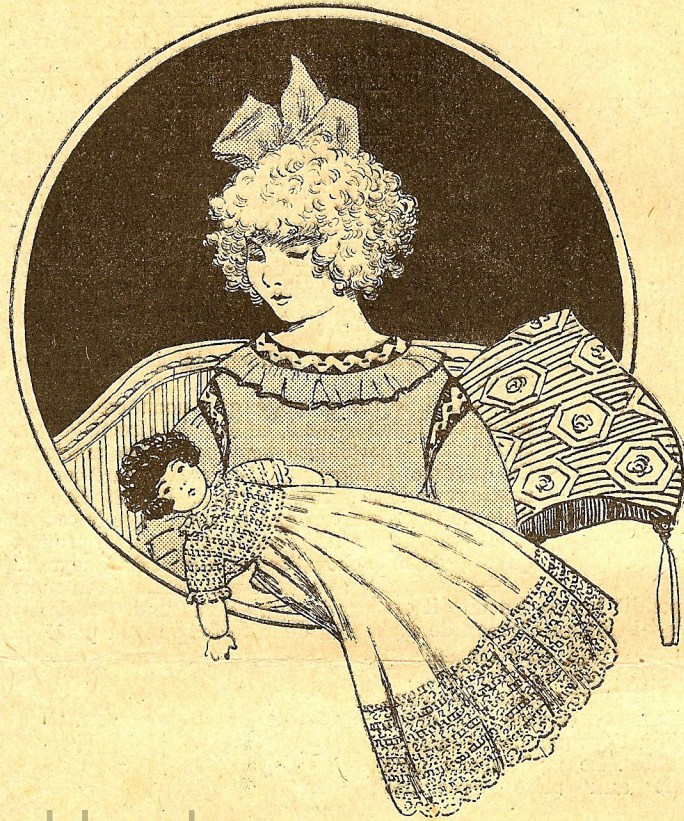
La très jolie robe de baptême que voici, va certainement combler de joie les petites mamans de Bleuette, et leur donnera l'idée d'organiser un joli baptême de leur fille, en leur fournissant l'occasion de manger des dragées. Double plaisir.

La robe, très élégante, n'est pas très compliquée, mais demande

l'entre-deux du dessous, en passant l'aiguille de droite à gauche.

Réunir ainsi tous les entre-deux, et débâter pour avoir le petit empiècement, qui se met en forme par les coutures de dessous de bras.

L'empiècement est terminé en bas par un entre-deux. C'est à cet entre-deux qu'est montée la jupe.



Cette jupe se compose d'une bande droit fil de 15 centimètres de haut sur 35 centimètres de large.

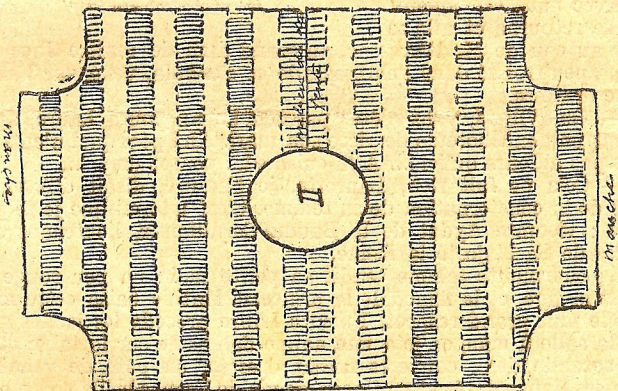
Froncer le haut et le monter par un surjet à l'entre-deux qui marque la taille.

Le bas est composé de 5 à 6 entre-deux de dentelle, reliés par des points russes, analogues à ceux de l'empiècement, et terminé par une valenciennes comme les manches et le tour du cou.

Il est assez difficile de préciser le nombre d'entre-deux, car cela dépend de leur largeur, il y en a de toutes les grandeurs; il faut, le plus possible, utiliser les matériaux que l'on a.

On mettra moins d'entre-deux s'ils sont très larges; mais, à cause de l'empiècement, ne pas les choisir trop grands: cela alourdirait la robe.

Le point russe peut être plus ou moins espacé, mais ne doit pas l'être trop; cependant, car il se tiraille alors dans tous les sens.



bas de l'empiècement - devant

Employer pour cette robe du linon, du voile, de la mousseline ou même du tulle. Dans ce dernier cas, il faudra faire une robe de dessous.

La dentelle à employer est, de préférence, la valenciennes imitation. Elle donne le plus joli effet pour une robe de ce genre.

SUZANNE RIVIÈRE.

thebleudoor.com

beaucoup de soin et d'attention, pour la confection de l'empiècement.

Commençons par celui-ci.

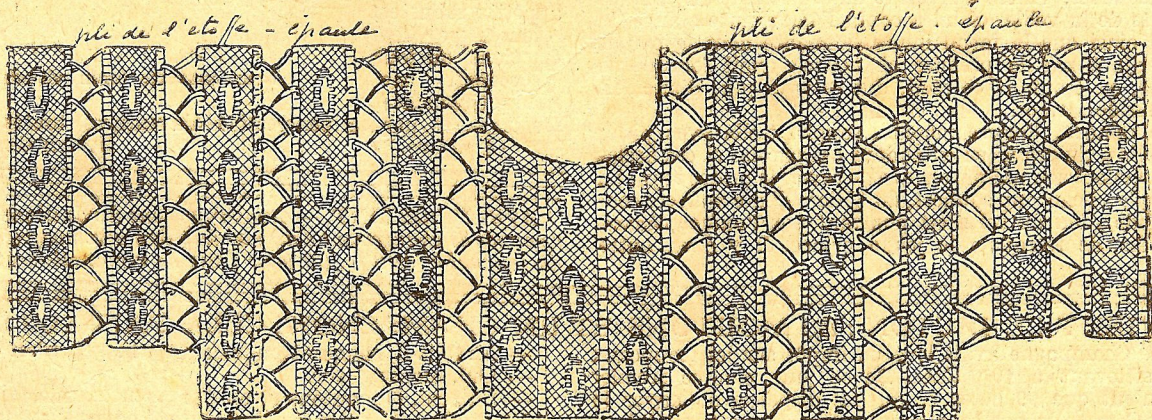
Tailler en papier ferme le patron intitulé devant de l'empiècement, en mettant le papier double, pour avoir le dos et le devant qui sont semblables.

Le modèle entier — réduit — de l'empiècement est donné fig. II.

Bâter sur ce patron des entre-deux, comme vous les voyez disposés par les lignes en hachures.

Rattacher ensuite les entre-deux par un point russe en cordonnet, qui ne mord pas le papier, mais seulement la dentelle.

La figure III donne la façon de faire le point russe. Commencer à gauche; piquer dans un entre-deux, piquer un peu plus loin dans



Devant de l'empiècement.