

thebleudoor.com

nous habillons Bleuette.

Une robe de style

Les toilettes de style, genre Louis XVI, Louis XV, ou Directoire, sont très en vogue en ce moment. Or, vous savez que Bleuette est une petite personne très élégante et même un peu coquette. Je ne doute pas de son ravissement lorsque sa petite maman lui aura adroitement confectionné la jolie robe de style que voici :



Elle est faite de taffetas bien pâle fleuri de petits bouquets de roses, rose vil. Du taffetas ivoire ou rose pâle à semis de roses rose carmin serait également fort joli. J'indique du taffetas, à cause du genre de la robe et pour lui garder son style, mais cette charmante toilette sera très réussie en linon, voile, foulard, crêpon fleuri. Elle sera un peu moins élégante et moins habillée, mais conservera cependant beaucoup de cachet.

Il faut toujours le plus possible utiliser les matériaux que l'on possède et en tirer le meilleur parti, c'est un principe d'économie qui est applicable en matière de toilette encore beaucoup plus que sur nombre d'autres chapitres. Vous devez le bon exemple à votre fille Bleuette, il ne faut pas en faire une poupee dépensière et frivole.

Commençons à tailler la robe. Le corsage dont vous avez le patron à moitié, se taille avec l'étoffe pliée en double. Le dos est exactement semblable au devant.

Il n'y a pas de manches, c'est la grande berthe française qui en retombant sur les bras forme petites manches.

Cette berthe est en dentelle. Elle mesure 4 centimètres de haut sur 2 centimètres de long.

Si la robe est en taffetas, on pourra pour la rendre tout à fait élégante, choisir pour la berthe une de ces dentelles d'argent, si à la mode en ce moment. Elles sont très seyantes et bien dans le style de la robe.

Malgré leur élégance, elles sont d'un prix pas très élevé. La jupe mesure 12 centimètres de hauteur sur 34 centimètres de large. Une fois l'ourlet fait, elle mesure 10 centimètres de haut seulement.

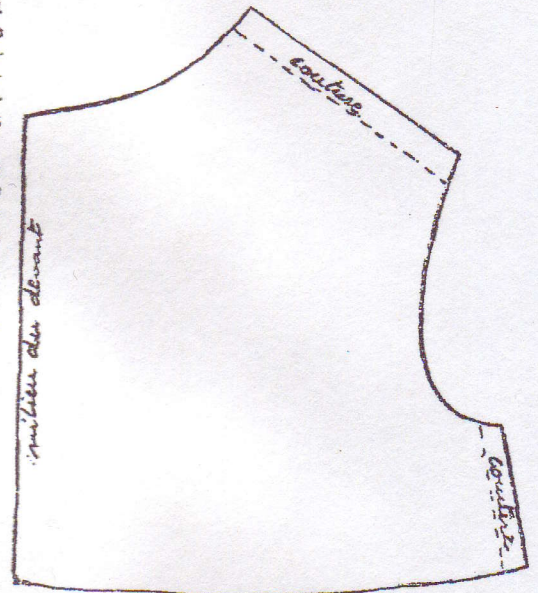
Si on veut faire des dents arrondies du bas comme dans le modèle, on la taille sur 11 centimètres de haut. Voici comment on procède pour l'exécution de ces dents : tous les 4 centimètres, on fait au bas de la jupe une petite marque et l'on taille une dent arrondie. Il doit y avoir 8 dents dans le tour de la jupe.

Ces dents se bordent à cheval d'un petit biais de taffetas uni, soit rose comme les bouquets, soit en même teinte que le fond.

La petite ceinture qui cache la jonction de la jupe au corsage est faite de biais de taffetas nattés du même ton que le biais du bord de la jupe.

Si la robe est faite en mousseline voile crêpon ou soie fleurie, on ourle les dents d'un étroit ruban de faille as-ortieaux bouquets. La ceinture est composée de ces mêmes rubans.

A noter que si l'on ne dispose pas d'une dentelle pour la berthe il est très facile de la tailler dans la faille de dentelle. En ce cas, border cette berthe d'un biais de taffetas semblable à la robe.



SUZETTE

REVIENT.