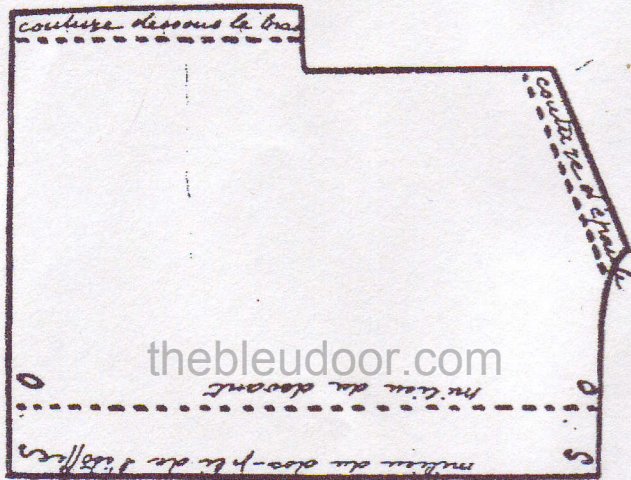


Pour la plage nous habillons Bleuette veste sans manches

Ce genre de vêtement est très à la mode ; il est en même temps très pratique, puisqu'il permettra à Bleuette de jouer sur la plage sans prendre froid.

De plus, il constitue une petite coquetterie, car il termine de façon charmante la plus simple petite robe de toile ou de laine.

Dans le croquis, cette veste est posée sur une chemisette de linon, accompagnant une jupe de lainage pékiné rouge et blanc.



La petite veste est en bure ou en gros lainage rouge. C'est le ton qui s'harmonise le plus facilement avec les robes claires et il a l'avantage de ne pas passer au soleil et à l'air de la mer.

Ce vêtement est fort simple comme façon. Il se compose d'un dos et de deux devants.

Bien observer que c'est le même patron qui sert pour le dos et les devants. Seulement le dos est taillé avec le patron entier sur le tissu plié en double, et les deux devants sont taillés seulement jusqu'à la ligne pointillée qui indique le bord des devants.

En résumé, les devants étant moins larges que le dos, les couper à la ligne O. O.

Tailler le dos en posant la ligne S. S. sur le pli de l'étoffe.

Quand les coutures d'épaules et de dessous de bras sont faites, on borde tout le tour de la veste ainsi que les emmanchures, d'un petit galon ou d'un ruban assorti ou bien noir ou blanc.

Les petites poches sont simulées par deux morceaux de galon ou de ruban.

Cette petite veste, indiquée comme vêtement chaud, peut aussi servir à finir une toilette.

Ainsi on peut la faire en même lainage rayé que la jupe, et la passer sur une blouse de crêpe de Chine assorti à l'une des deux teintes. On aura de la sorte un charmant costume genre tailleur.

En plus élégant on peut l'interpréter en taffetas uni, avec jupe de taffetas rayé.

Dans ce cas, le taffetas de la veste serait du ton d'une des rayures et le ruban qui la borde du ton de l'autre rayure.

La blouse de soie serait, bien entendu, du ton opposé à la veste. Par exemple : un taffetas cerise et blanc pour la jupe, une veste cerise bordée de blanc et la chemisette blanche.

Mais si vous désirez une veste allant avec plusieurs robes, choisissez du rouge, du bleu marine ou du gris, cela ne fera point de bariolage, qui donnerait à Bleuette un aspect d'Arlequine. Et le temps des déguisements étant passé, ce ne serait pas un costume de saison.

SUZANNE RIVIÈRE.

