

Robe de toile unie et fleurie

nous habillons Bleuette

La jolie robe ! Et combien Bleuette sera ravie ! Mais vraiment, elle ne pourra être accusée de coquetterie trop dispendieuse, car ce petit costume si seyant est tout simplement en toile.



Il a même encore ce mérite d'être fait en deux toiles différentes : unie et imprimée, et de permettre d'utiliser ainsi un grand échantillon de cretonne imprimée et des morceaux de toile tombés de la coupe d'une robe.

Cette toilette est assez simple à faire malgré sa façon très nouvelle. Elle se compose d'une jupe, faite d'une bande droit fil de 10 cent. de haut, sur 28 cent. de large.

Cette jupe est légèrement froncée et cousue au bas du petit corsage. La jonction est dissimulée par une ceinture en cretonne à fleurs, nouée derrière en un grand nœud avec pans.

Le corsage est formé de 3 patrons : le devant, le dos et le petit gilet. Chacun de ces patrons doit être taillé deux fois pour obtenir les deux côtés du corsage.

Seul le petit gilet se taille une seule fois, avec l'étoffe pliée en double.

Le gilet, le col et les parements sont taillés dans le tissu imprimé, de même que la ceinture.

Le patron du col se taille en double, le col étant ouvert devant et dos. Bien observer, en taillant, que les bords du corsage devant et les bords du gilet sont en biais; on garnit les côtés de petits boutons boules en linon assorti à la cretonne imprimée.

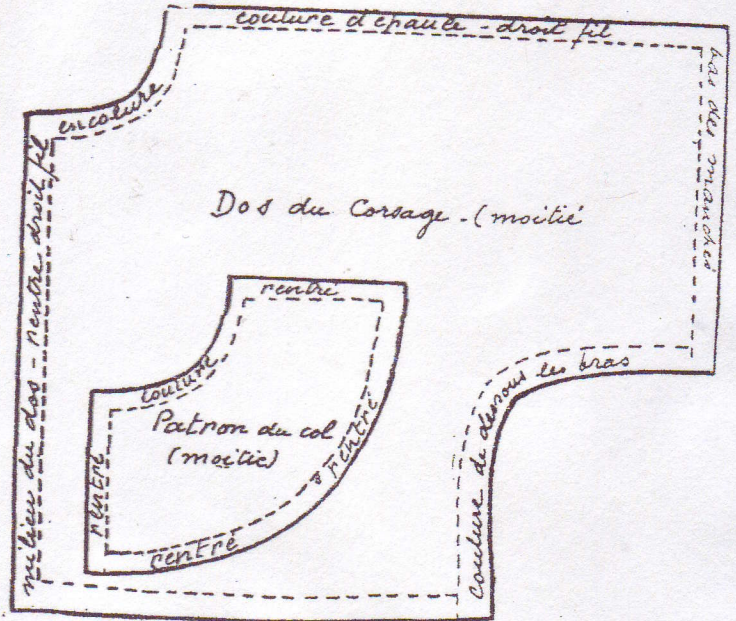
La robe se ferme dans le dos avec de petites agrafes ou des boutons-pression.

Il faudra choisir une étoffe imprimée de dessins d'assez petites dimensions, car Bleuette n'est pas grande, et de grands dessins ne seraient pas d'un heureux effet. Ne pas, par exemple, tailler toute cette garniture dans une toile de Jouy à personnages ou à paysages. La pauvre Bleuette aurait, comme gilet, le quart d'une pivoine ou le soulier d'une bergère. Ce serait très drôle, mais pas très joli.

Les cretonnes à semis de petits bouquets feront bien mieux.

Comme nuance pour la toile unie, prendre plutôt un ton clair, bis, bleu pastel, rose pâle ou mauve. La cretonne imprimée ressortira davantage.

Si vous êtes très patiente, rebrodez en coton plat lustré M. F. A. les contours des dessins de la cretonne. Vous aurez un gilet d'une très grande élégance.



Comme fil, du cordonnet au Piqué L. V. de la teinte de la toile.

SUZANNE RIVIÈRE.



LE VILLAGE DU JOUET

Un grand nombre d'entre vous va certainement visiter la superbe Exposition des Arts Décoratifs qui anime, en ce moment, toute une partie de Paris et y attire tant de monde de la province et de l'étranger. Un coin fera votre joie : le Village du Jouet français, près du parc des attractions; demandez à vos parents de vous y mener sans faute. Le village du jouet est composé de chalets élégants posés les uns près des autres, autour d'un grand moulin; tout cela est peint de couleurs fraîches et donne l'illusion parfaite d'accessoires sortis tout flambants neufs d'une gigantesque boîte à joujoux. C'est là, vous l'avez déjà deviné, que vous trouverez votre chère Bleuette. Bleuette avec ses dessins...

LES LUNETTES DE TANTE ROLANDE

Petite Belge. — Imagination calme, volonté ferme, persévérance, cœur d'or et application. C'est tout ce que je lis dans cette calligraphie très retournée.
 Mono. — Vous écrivez bien renversé, mon enfant, et je ne puis lire en vous autre chose que de la droiture, de la bonté et du cœur.
 Petite Languedocienne. — Ecriture tellement retournée que je ne puis la lire. Je vois seulement en elle beaucoup de cœur, de distinction et de goût.
 Bruyère de Bretagne. — De la bonté, du tact, des prévenances, du cœur, de la réserve. Beaucoup de qualités de délicatesse et de sensibilité.
 Marguerite des champs. — Ecrit. retournée. Je lis seulement, en son envoi, de la fantaisie et de l'imagination.
 Blanche neige est appliquée, franche, raisonnable et très ordonnée.