

# nous habillons Bleuette. Vêtement garni de fourrure.

Voici un joli manteau, très à la mode et excessivement simple à exécuter. Il est garni de fourrure, et peut se mettre très avant dans la saison, car cette vogue de la fourrure dure jusqu'à l'été; on en garnit aussi les robes de demi-saison.



Il est d'ailleurs très simple, si l'on veut un manteau plus printanier, de remplacer la fourrure par des bandes de velours d'un ton foncé ou vif, tranchant heureusement sur la nuance du vêtement.

Celui-ci est en velours de laine ciselé noisette, garni de fourrure fauve ou loutre.

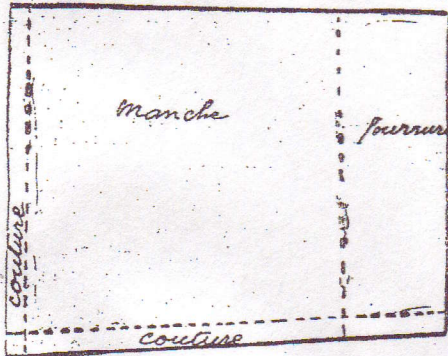
Les nuances de fourrure sont maintenant très faciles à assortir aux tissus, puisque la majorité des dites fourrures n'est que du lapin teinté de tous les tons imaginables, et imitant les pelages précieux les plus divers, depuis l'hermine jusqu'à la loutre, en passant par le vison et le chinchilla. Si vous choisissez un manteau gris, prenez du lapin gris fumée; c'est excessivement joli et imite à merveille le renard.

Le patron se compose de deux parties : le dos et la manche.

Il faut tailler le dos avec l'étoffe double : le pli de l'étoffe est indiqué sur le patron.

Le devant se taille de même façon, mais on l'ouvre devant dans toute la longueur.

Après avoir cousu les coutures d'épaules et de dessous de bras, confectionnez les manches, dont la place est donnée par les points R; O.



Une ligne pointillée vous indique, sur le patron, l'emplacement des bandes de fourrure ou de peluche qui garnissent le vêtement. On ne les place qu'une fois le manteau assemblé. Le col-écharpe vous donne la note très actuelle de la mode du jour, et vraiment Bleuette est si habituée à s'inté-

resser à toutes les coquetteries qu'elle accueillera celle-ci avec joie. Cette écharpe est formée d'une bande droit fil, mesurant 3 ce- timètres de large sur 16 de long.

Elle se fixe par un point invisible à l'encolure, au milieu du dos.

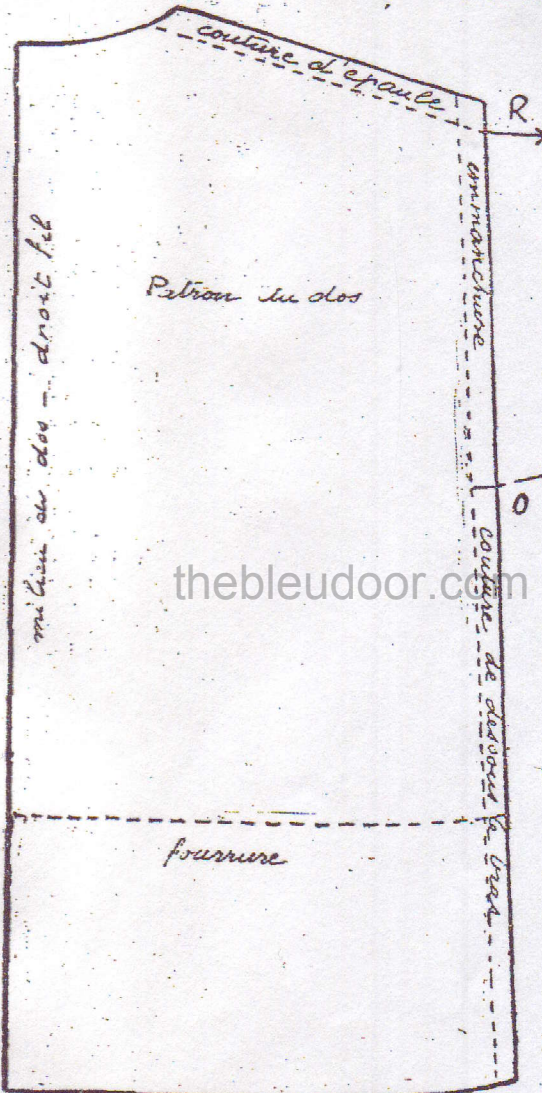
Lorsque Bleuette à mission manteau, elle ramène frileusement cette écharpe devant, la passe derrière son cou et la fait retomber gracieusement sur le côté.

Une petite bande de fourrure alourdit le pan de l'écharpe et rappelle la garniture du bas.

Ce joli vêtement peut se faire également en velours, soie, ottoman ou en lainage broché de soie.

De toute façon assortissez exactement le fil au tissu.

Vous trouverez la teinte désirée dans les fils L. V., cordonnet au Pique. Pour rendre le chapeau plus élégant, brodez-le de motifs en chaînette en coton perlé lustré M. F. A. n° 5, d'un ton vif.



thebleudoor.com

SUZANNE RIVIÈRE.



## VERS A DIRE

### LA BALLADE DES GROSSES BISES

Petits chéris aux boucles blondes,  
Aux yeux d'azur et de velours,  
Nous aimons vos frimousses rondes,  
Votre air inhabile aux détours.  
Vous êtes jolis sans atours,  
Perdus dans vos longues chemises,  
Et vous avez pour nos discours

Aussi, malgré vos malins tours.  
Et vos innombrables sottises,  
Nous voulons l'écouter toujours.  
La ballade des grosses « bises ».

Courez en troupes vagabondes,  
Chantez et riez tous les jours!  
S'il est des tristesses profondes,  
Vous savez suspendre leur cours.  
C'est à vous que l'on a recours  
Car vos lèvres, fraîches cerises,  
Nous jettent en joyeux bonjours  
La ballade des grosses « bises ».

ENVOI



### MOTS GARRÉS

- Qui sert aux oiseaux. + + + +
- Ministre turc. + + + +
- Matière fondue. + + + +
- Héros troyen. + + + +