

— Faites excuse, mon jeune monsieur.
 Puis il s'éloigna, parlant toujours entre ses dents.
 Les enfants le regardèrent partir; puis, saisis d'une peur folle, ils se précipitèrent en courant du côté de la villa.
 Ils ne s'arrêtèrent que bien à l'abri dans l'allée du petit jardin.
 — Que j'ai eu peur! balbutia Simone, encore essoufflée; cet homme avait l'air si méchant. A quoi penses-tu, Colette?
 — Comment? Vous n'avez pas remarqué? Cet homme, mes

— Ce que cela veut dire? Pauvres innocents! Qu'il est mêlé à la vie de Viviane, voilà tout.
 — Romanesque! dit Guy, tu échafaudes déjà tout un roman; que t'importe, ce que peut faire cette petite fille?
 Mais Simone seule protesta. Colette, absorbée, ne répondit que lorsque les trois enfants entrèrent dans le petit salon.
 — Je vous le répète, mes amis, attendez demain.
 (A suivre.)
 J. Locoñ.

Bleuette sportive : COSTUME DE GOLF

Bleuette continue à aborder les sports les plus divers. En tout cas, elle arbore pour celui-ci un bien élégant costume, dont voici le patron et les détails d'exécution. Il se compose d'une blouse droite, posée sur une jupe en forme. Celle-ci vous est donnée à moitié. Un ourlet finement fait, en soie assortie, la termine. Vous pouvez aussi border avec une tresse de soie posée à cheval et de même teinte.

La blouse se taille également sur l'étoffe double. Le devant et le dos sont semblables, sauf pour le décolleté un peu plus échancré devant que derrière.

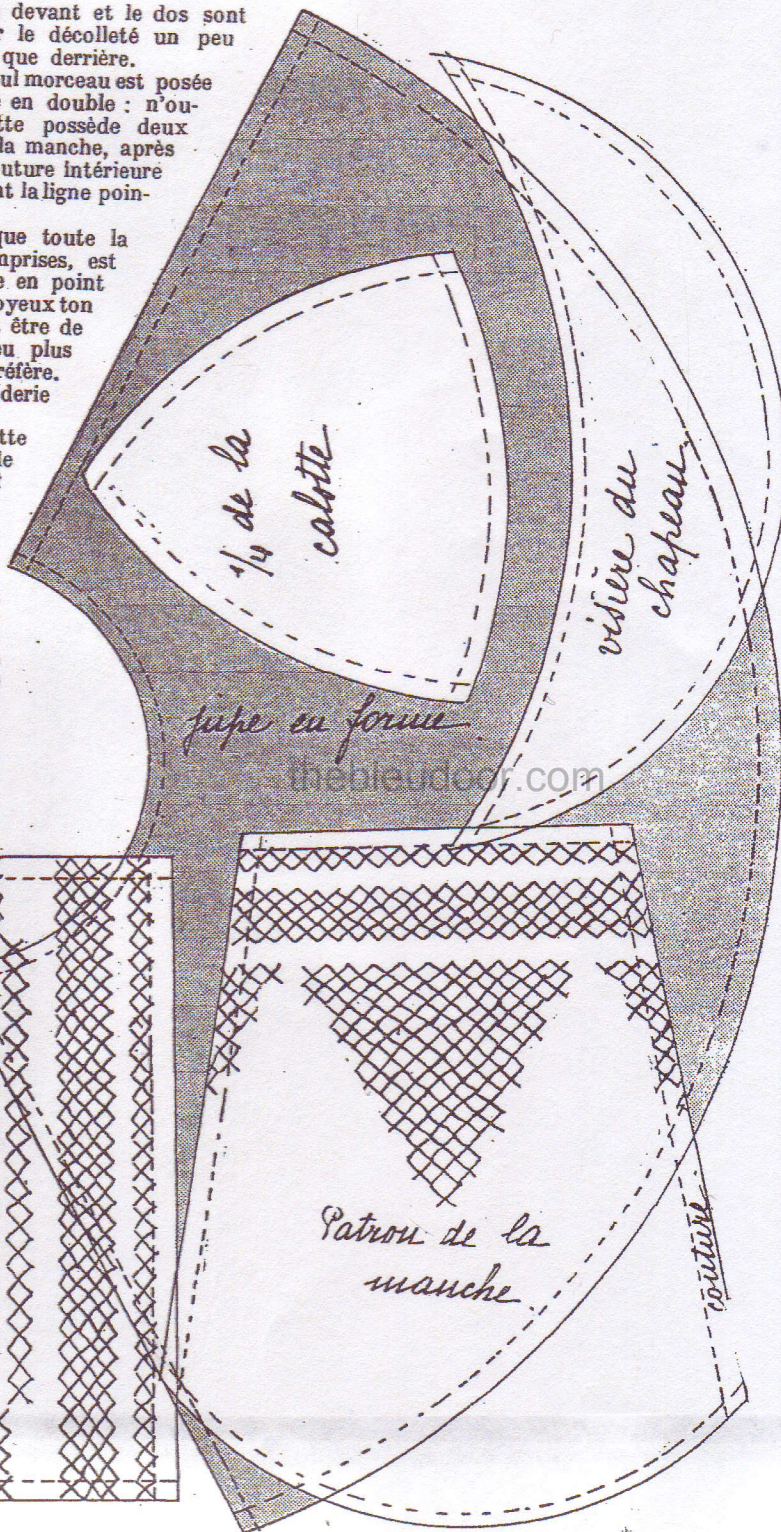
La manche d'un seul morceau est posée aussi sur le tissu plié en double: n'oubliez pas que Bleuette possède deux bras! Montez ensuite la manche, après l'avoir fermée par la couture intérieure à l'emmanchure, suivant la ligne pointillée.

Vous remarquez que toute la blouse, manches comprises, est décorée d'une broderie en point de croix exécutée en coton soyeux ton sur ton. Cette broderie peut être de la teinte de la jupe, un peu plus foncée que la blouse si on préfère. Jupe suède, blouse sable, broderie suède, par exemple.

Bien entendu, toute cette broderie s'exécute avant de coudre les coutures de côté et des manches. La petite coiffure, si seyante, est faite en tissu semblable à la blouse, et composée de quatre côtés semblables au patron, réunis par des coutures intérieures. Devant est posé un revers-visière qui s'applique sur la calotte, et s'orne d'une broderie au point de croix, assortie à celle de la blouse.

Et voici Bleuette transformée encore une fois.

SUZANNE RIVIÈRE.



thebleudoor.com

milieu du devant

couture

Patron de la manche

couture