

BLEUETTE PART EN PROMENADE AVEC SON MANTEAU REVERSIBLE

Un manteau à deux usages, voilà vraiment un modèle pratique et élégant à la fois, pour cette Bleuette si gâtée.

Ce vêtement se taille, dans un tissu moleton uni d'un côté et écossais de l'autre.

Mais si vous ne possédez pas ce tissu, vous faillerez une seconde fois tout le patron, en quadrillé, et vous l'appliquerez, envers contre envers, sur le manteau uni, en réunissant ensuite tous les bords et contours des deux tissus par un point coulé invisible.

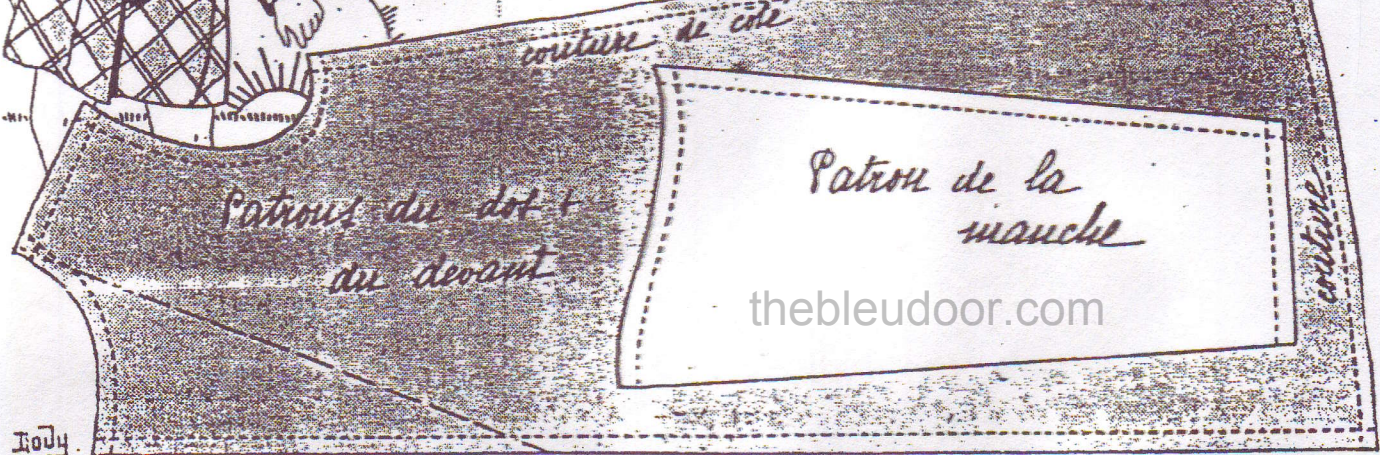
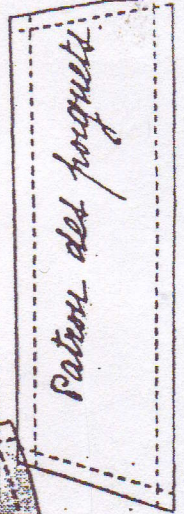
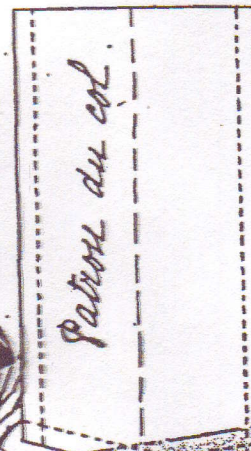
Poser le patron sur l'étoffe pliée et tailler le devant, qui est ensuite fendu tout au long du pli.

Tailler une seconde fois le même patron pour avoir le dos, et ne pas former par les coutures d'épaules et des côtés,

mais, si le tissu est à deux faces, faire ces coutures rabattues, bien soigneusement afin que l'envers, qui peut devenir l'endroit, soit aussi net que l'autre côté. Les parements sont également à deux faces et cousus à couture rabattue, comme le petit col. Vous ajoutez, pour le fermer, une rangée de boutons boules et des brides et vous avez un petit manteau très moderne, écossais clair à parements et col foncés unis, puis un autre manteau foncé, à garniture écossaise. De sorte que Bleuette, les jours de pluie, aura son vêtement sombre et, par le beau temps, un paletot écossais très élégant.

Il lui suffira même, en cas d'averse impromptue, de retourner son manteau dans la rue.

A noter que la manche, à une couture, doit être à couture rabattue, de même que la monture de l'emmanchure, nette et bien plate.



thebleudoor.com