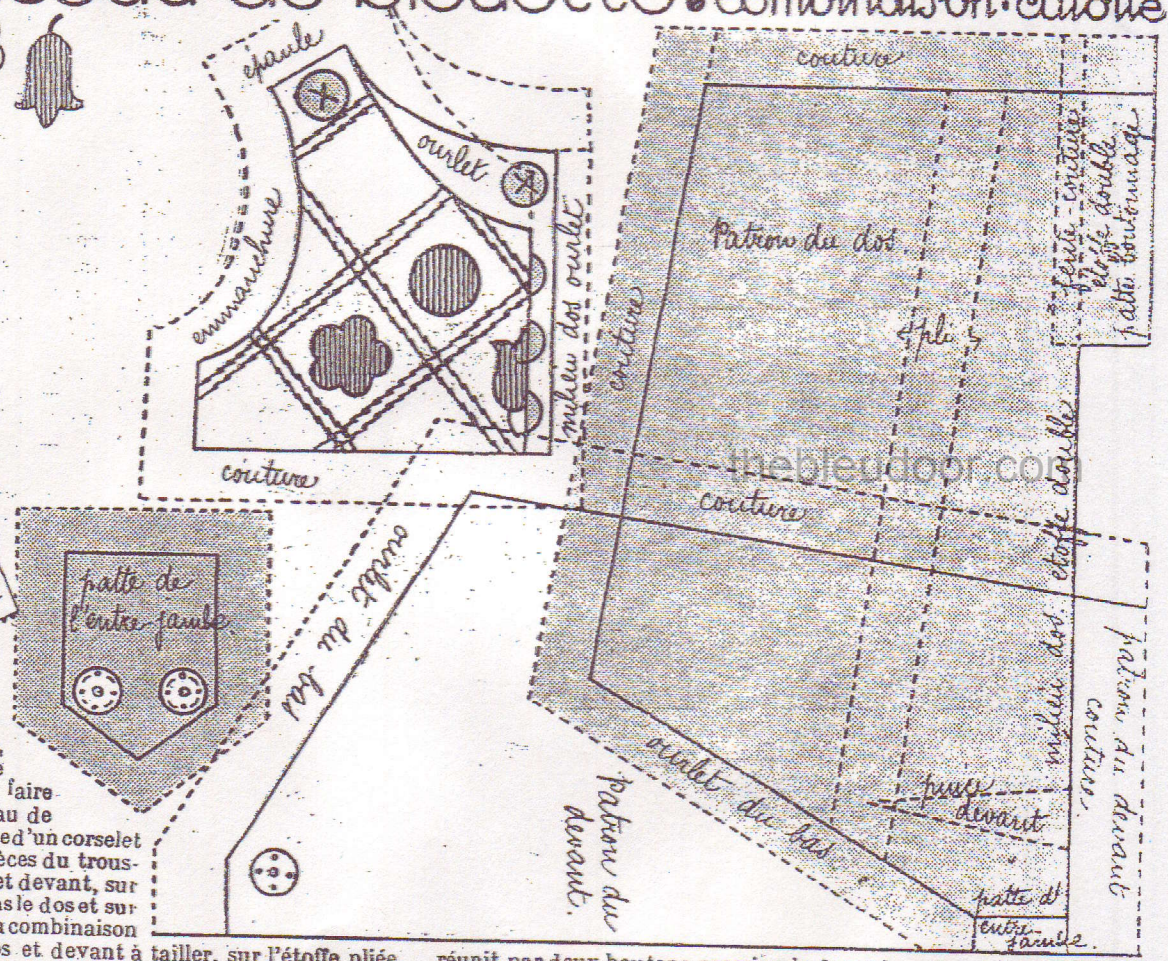
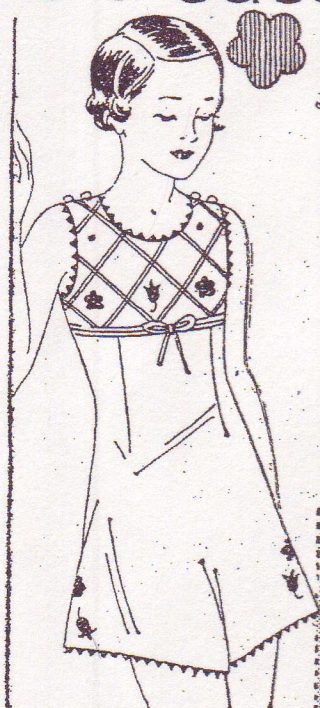




Suzette et sa maison

Le trousseau de bleuette • combinaison • culotte



La combinaison-culotte, très à la mode dans la lingerie élégante, doit naturellement faire partie du nouveau trousseau de Bleuette. Celle-ci est composée d'un corselet ainsi que toutes les autres pièces du trousseau. Corselet à tailler, dos et devant, sur tissu double et boutonné dans le dos et sur chaque épaule. Le corps de la combinaison est fait de deux patrons : dos et devant à tailler, sur l'étoffe pliée. Le dos comporte un pli plat de chaque côté (voir les lignes pointillées) et il est fendu à la taille. Là se pose la patte de boutonnage, continuant la fente du corselet. Le devant a deux pinces qu'il faut, bien entendu, coudre avant de monter la culotte au corselet. Mettre en forme par les coutures des côtés et faire un ourlet dans le bas, bien régulier. Poser enfin la patte d'entre-jambe qui

réunit par deux boutons-pression le devant au dos de la combinaison. Le corselet est brodé de croisillons au point de tige et de motifs au passé plat. Motifs qu'on retrouve sur les côtés de la culotte. Sur fond blanc broder en couleur. En blanc sur fond de couleur. Emmanchures, décolleté et bas de la combinaison, bordés d'un petit picot de couleur assorti à la broderie.

Si nous utilisons nos doigts de fée

POUR FAIRE DES BOUILLONNÉS

Les bouillonnés sont les parents des coulissés ; mais au lieu d'être faits comme eux dans le corps même de votre travail, ils s'exécutent dans une bande coupée à part. Vous placez une coulisse en haut et en bas de cette bande, vous froissez : voilà le bouillonné fait, il ne reste plus qu'à l'appliquer sur l'ouvrage qu'il doit décorer.

Pour que le bouillonné soit joli, la bande où vous l'exécutez doit être taillée bien droite, avec la même largeur d'un bout à l'autre. Les coutures de raccord se font d'avance, en ayant bien soin que l'endroit de cette couture concorde avec l'endroit du coulissage. La largeur de la bande destinée au bouillonné dépendra de l'utilisation que vous voulez faire de celui-ci. Pour border le léger béguin de votre toute petite cousine, vous prendrez un bouillonné de trois centimètres ; pour garnir une robe élégante pour vous-même, un rang autour de l'encolure, trois rangs dans la jupe, faites des bouillonnés sur 4 ou 5 centimètres ; pour mettre « à cheval » au bord du sachet à mouchoirs de maman, prenez au moins de 8 à 10 centimètres. Et, attention ! N'oubliez jamais que vous devez compter 1 centimètre de plus