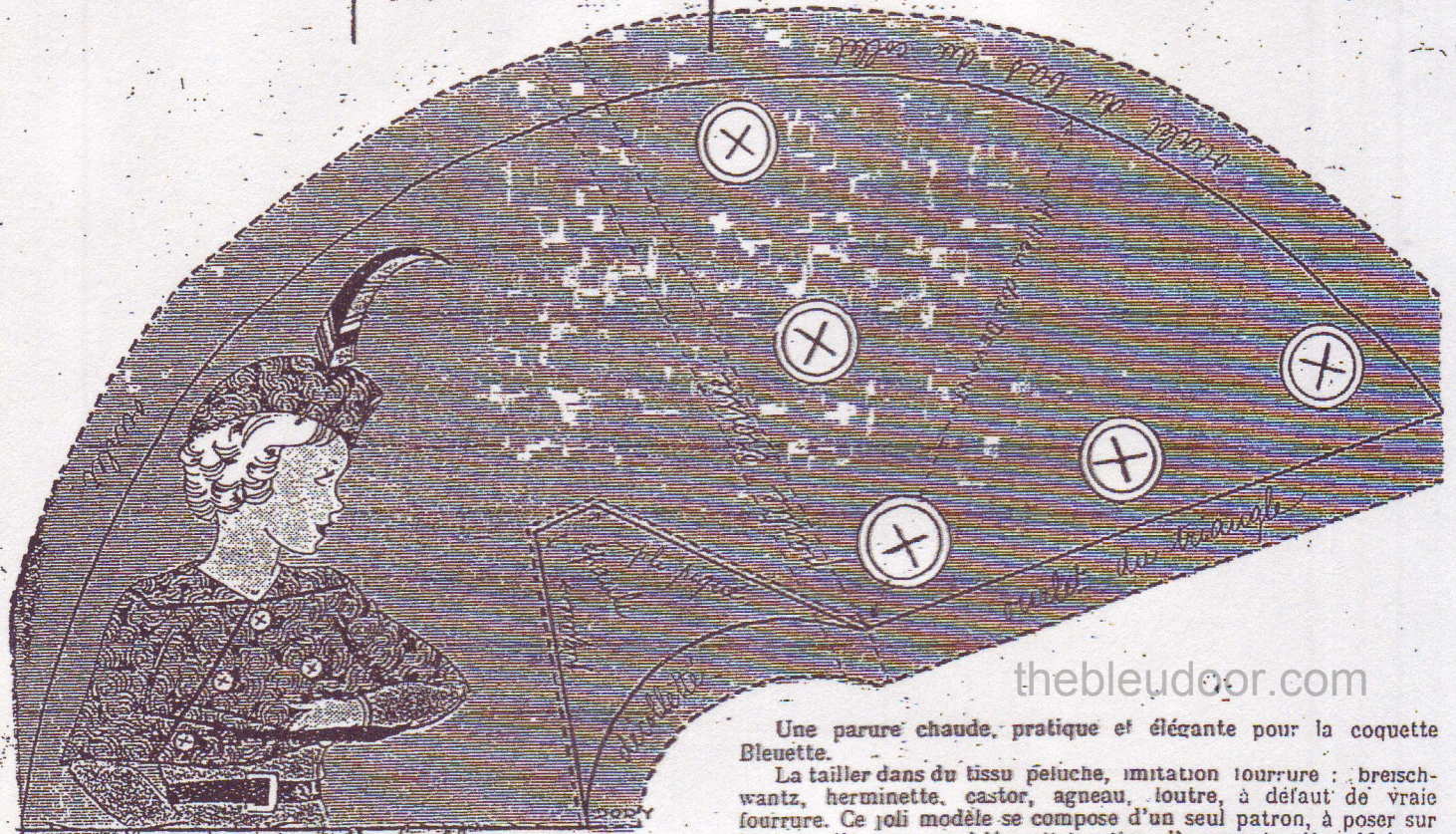


Collet de fourrure pour Bleuette...



thebleudoor.com

Une parure chaude, pratique et élégante pour la coquette Bleuette.

La tailler dans du tissu peluche, imitation fourrure : breischwanz, herminette, castor, agneau, loutre, à défaut de vraie fourrure. Ce joli modèle se compose d'un seul patron, à poser sur le tissu plié, pour avoir le collet entier, d'une seule pièce. Mais on peut très bien, aussi, faire une couture au milieu du dos, si l'on ne dispose pas d'un morceau de tissu assez grand.

Faire très soigneusement l'ourlet du tour, à moins qu'on ne double le collet. Auquel cas, on fera un simple rentré, sur lequel on coudra le repli de la doublure. Cette dernière sera taillée exactement de même façon. Faire le rentré de l'encolure et marquer par une mince nervure piquée le petit empiècement des épaules.

Le collet se croise largement et également devant, en forme de triangle. Poser les boutons suivant la disposition du croquis et placer sous les boutons de fermeture de petits boutons-pression, si l'on n'est pas assez habile pour faire des boutonnières, ce qui est, d'ailleurs, assez difficile dans du tissu-fourrure.

Et voici Bleuette admirablement parée et protégée contre le froid, car ce joli collet peut se porter pour accompagner un manteau simple, sans col de fourrure.