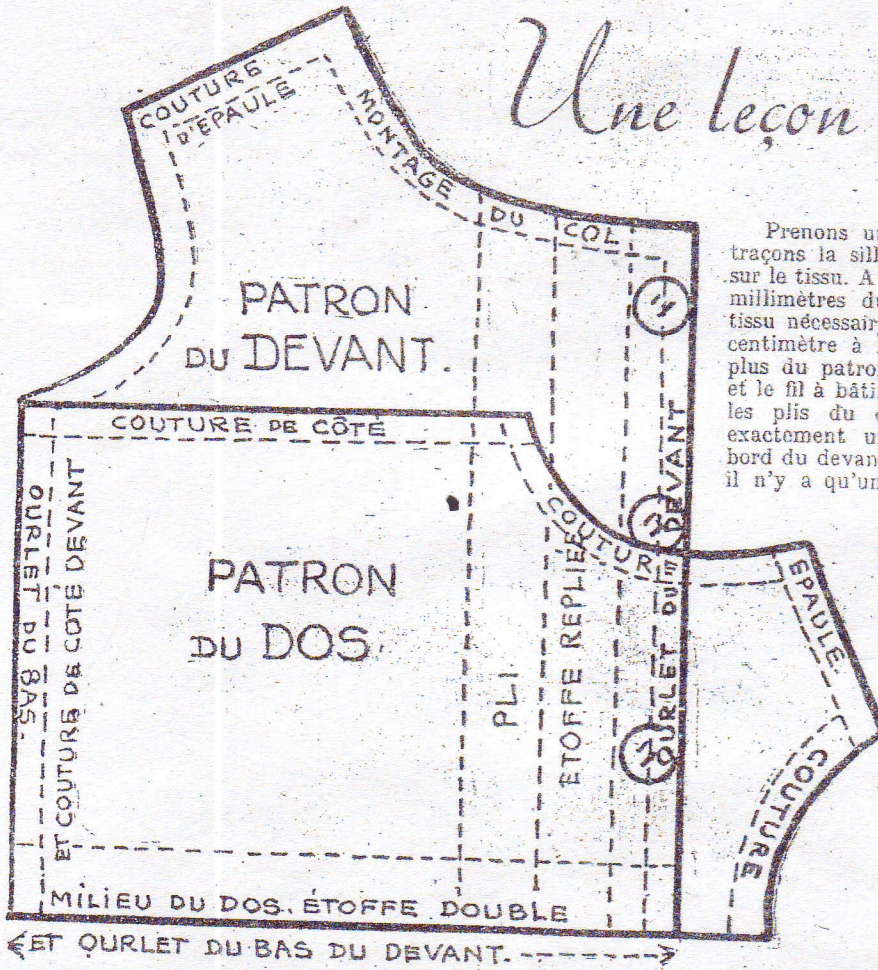


# Une leçon de coupe



Prenons un morceau de craie et traçons la silhouette de chaque pièce sur le tissu. A présent, coupons à cinq millimètres du trait pour laisser le tissu nécessaire aux coutures et à un centimètre à l'endroit de l'ourlet en plus du patron. Prenons une aiguille et le fil à bâtir, maintenant. Bâtons les plis du devant droit, ou plus exactement un pli et un ourlet au bord du devant. Sur le devant gauche, il n'y a qu'un ourlet. Assemblons les devants au dos par les coutures d'épaules, puis des côtés.

Préparons les manches en les fermant par une couture dessous. Passons un point de fronces en haut et en bas. Bordons le bas d'une petite bande double, posée à cheval sur les fronces. Montons la manche au corsage. Pour nous reposer un peu, nous allons broder le col et la ceinture. C'est une broderie sans complication : de grands points lancés, en coton perlé, ou en fin facet formant un amusant zig zag. Assemblons les deux épaisseurs du col. Posons le dessus, la partie brodée sur la doublure, et cousons en suivant le trait extérieur du col, au point de piqûre que nous avons souvent employé. Ne cousons pas l'encolure surtout. Faisons-y seulement un petit rempli. Montons le col en introduisant le bord de l'encolure de la blouse entre les deux épaisseurs du col.

Il ne nous reste plus qu'à poser la ceinture, les boutons. Faire les boutonnières après avoir essayé la blouse et l'avoir cousue. Nous avons bien travaillé. A présent tournons la page et regardons les images.

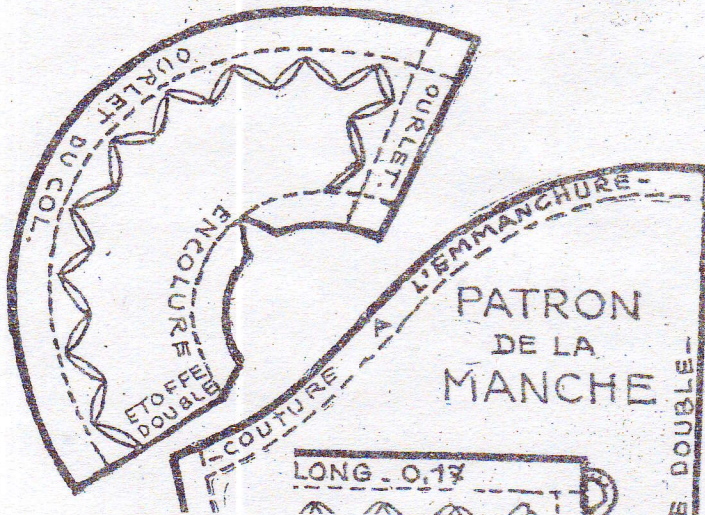
BLANCHELAINE.

**Q**UEL ravissant tissu vous a donné votre Maman, ma chère Suzette ! Vous avez un coupon de 18 centimètres. Ce n'est pas beaucoup, mais c'est bien suffisant pour faire une blouse pour Bleuette.

Mettons-nous à l'œuvre tout de suite ! Il vous faut d'abord établir un patron. C'est très facile. Posons un papier transparent sur le schéma donné ici à sa grandeur réelle et suivons-en les contours à l'aide d'un crayon. Ensuite, découpons soigneusement.

Étalons le tissu sur la table, posons les différentes pièces du patron dessus. Attention ! le sens du tissu a une grande importance. Il ne faut pas poser une pièce droit fil (c'est-à-dire parallèlement aux lisières), puis une autre un peu en biais, ou horizontalement. Ici toutes les pièces sont droit fil.

Quand la place est choisie pour chaque pièce du patron, nous l'épinglons, car le moindre mouvement peut le déplacer (et puis voici Minet qui s'apprête justement à bondir sur votre table).



... Pour les tout petits ...



## LA VRAIE BÉCASSINE

en tissu bourré, habillée comme l'héroïne des albums.

Deux tailles | 0<sup>m</sup>34..... 1.100 fr.  
 | 0<sup>m</sup>50..... 1.700 fr.  
 Frais de port et d'emballage 120 fr. en sus.