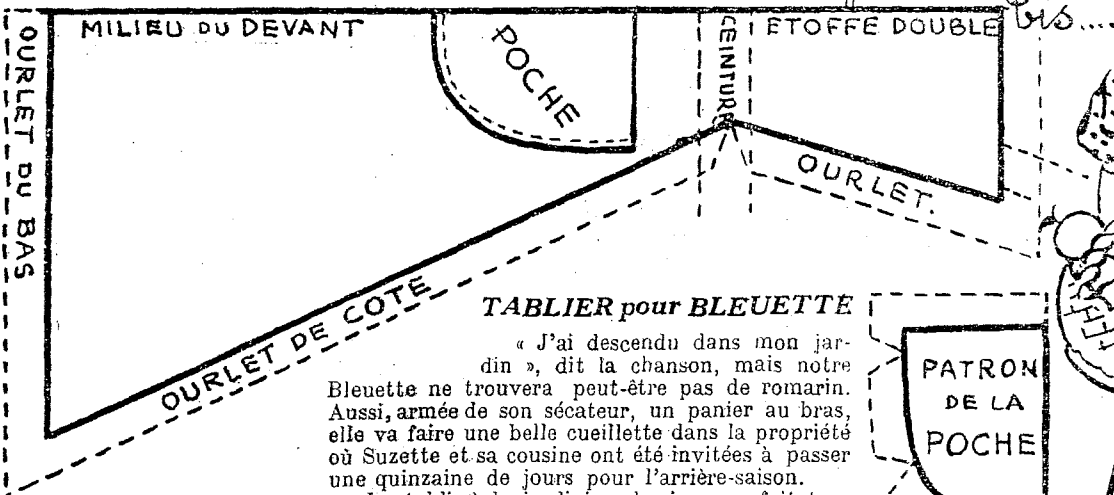


# J'ai descendu dans mon jardin



J'ai descendu dans mon jardin



## TABLIER pour BLEUETTE

« J'ai descendu dans mon jardin », dit la chanson, mais notre Bleuette ne trouvera peut-être pas de romarin. Aussi, armée de son sécateur, un panier au bras, elle va faire une belle cueillette dans la propriété où Suzette et sa cousine ont été invitées à passer une quinzaine de jours pour l'arrière-saison.

Le tablier de jardinier classique se fait toujours en grosse toile bleu foncé. Mais la fantaisie est à la mode : vous pouvez utiliser une cretonne fleurie, un vichy à carreaux, une étoffe à pois... ou tout autre petit coupon que vous devrez à la générosité de votre maman.

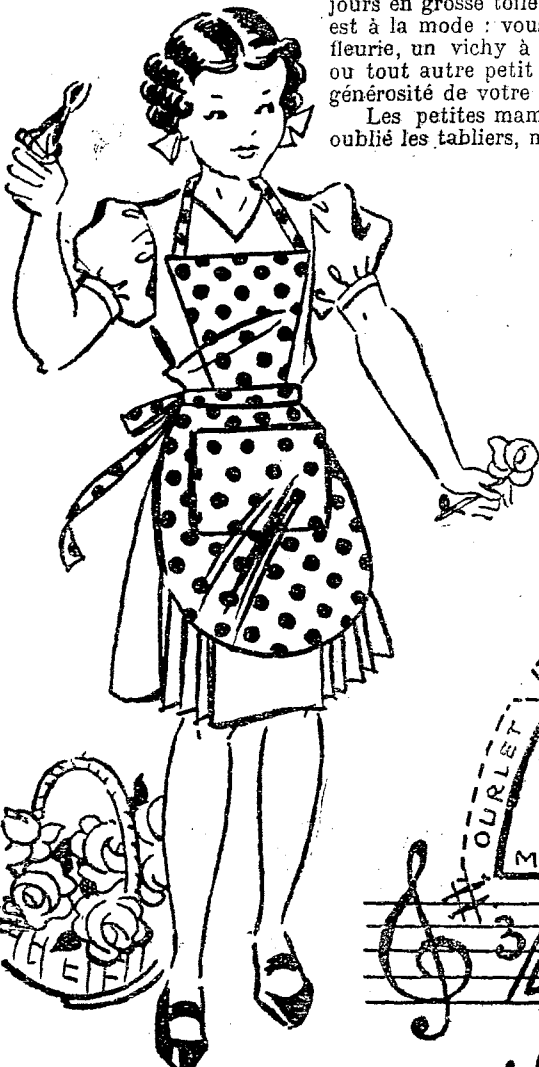
Les petites mamans de Bleuette n'auront pas oublié les tabliers, mais pour varier elles en changeront un peu la forme; la diversité réside

uniquement dans la forme de la jupe : carrée avec une poche ronde pour l'une, et arrondie avec une poche carrée pour l'autre. Après avoir découpé les deux modèles, elles feront un ourlet au bord et les garniront d'un point de piqûre ou d'un biais. Les petites poches sont également soulignées d'un point de piqûre qui les fixera à la jupe. Les bretelles attachées derrière par une agrafe ou un bouton ont 13 centimètres de long et se boutonnent au milieu du dos. La ceinture et les brides, comme je vous l'indique, sont composées d'un morceau d'étoffe piquée que vous retournerez à l'aide d'un passe-lacet. La ceinture mesure 45 centimètres.

Repassez bretelles et ceinture. Puis, une fois vos tabliers dûment piqués et les poches appliquées, fixez la ceinture à la hauteur de la taille et, d'un bon coup de fer, donnez-lui un dernier apprêt.

Vos filles seront charmantes ainsi parées, avec leurs jolies robes à l'abri des méfaits que peut entraîner le jardinage.

thebleudoor.com



pour y cueillir du romarin.

