

Un tablier à volants pour BLEUETTE

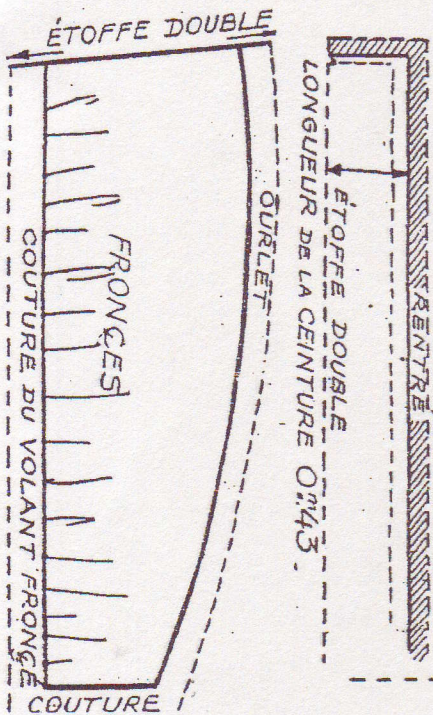
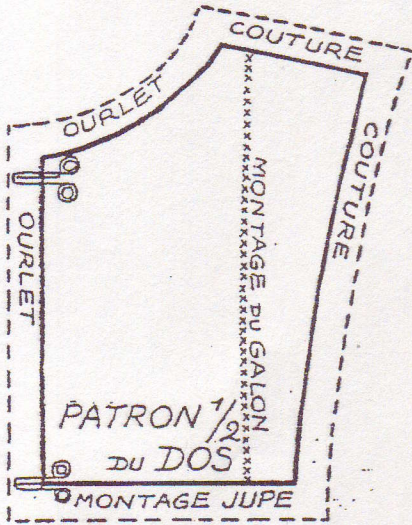
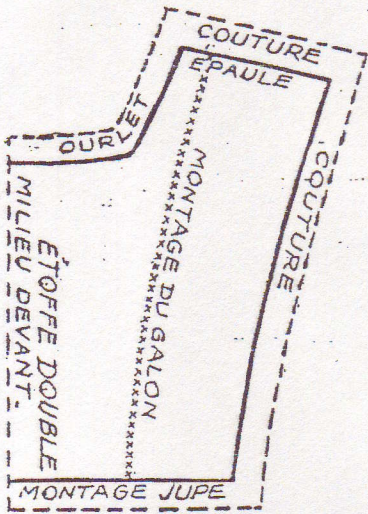
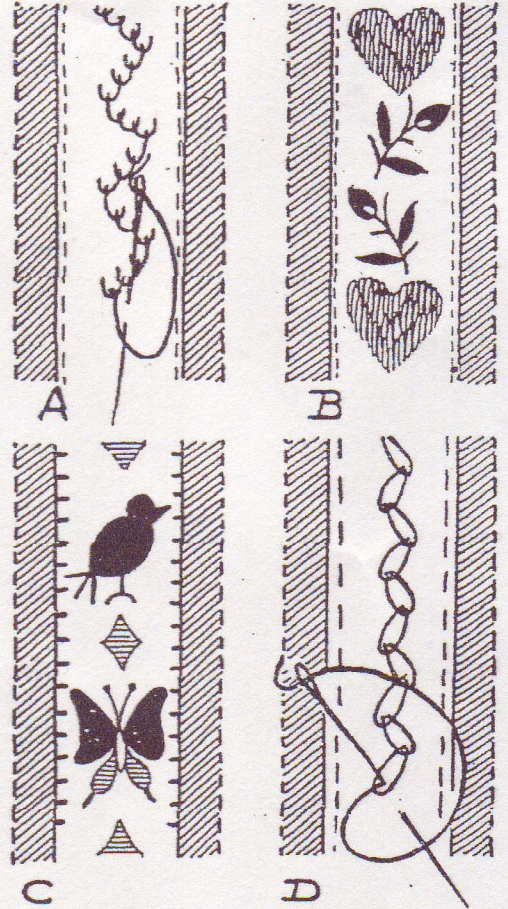
CE ravissant petit tablier, qui pourrait au besoin passer pour une robe, est très élégant, surtout par l'emploi des galons brodés qui en ornent les épaulettes. Je vous propose quatre modèles à votre choix, du plus simple au plus compliqué :

Modèle A. C'est un point d'épine que vous réaliserez en piquant votre aiguille comme je vous l'indique, tantôt vers la droite, tantôt vers la gauche, en ayant soin de maintenir le fil avec votre pouce gauche, afin d'obtenir un dessin régulier.

Modèle B. « Les petits cœurs » sont brodés au point de tige, ainsi que les feuilles. Sur un tablier bleu, les petits cœurs sont rouges comme il se doit, les fleurs blanches et les feuilles vert tendre.

Modèle C. « Oiseaux et papillons » sont également brodés au point de tige, toujours sur du bleu, les oiseaux sont jaunes ou verts et les papillons jaunes et blancs. Les losanges et la bordure du galon, rouge écarlate.

Modèle D. Il redevient plus simple et si vous êtes pressée (ou moins courageuse) vous adopterez le point de chaînette en zigzag. Il se réalise comme le point de chaînette simple. La seule différence consiste à poser son aiguille en biais, au lieu de piquer sur une ligne droite. Comme dans le modèle A vous utiliserez une soie d'une seule teinte.



LONGUEUR TOTALE 0m44

FRONCES

HAUTEUR DE LA JUPE



APRES avoir coupé vos différents patrons, dos, devant, jupe froncée et ceinture, avoir monté les volants froncés qui forment les manches de votre tablier, vous broderez à part les galons et ne les poserez qu'en dernier lieu après les avoir repassés.

Une petite ceinture passée sous les bras et nouée derrière, voilà votre tablier prêt et votre Bleuette plus jolie que jamais.

OURLET DU BAS DE LA JUPE 0m44