

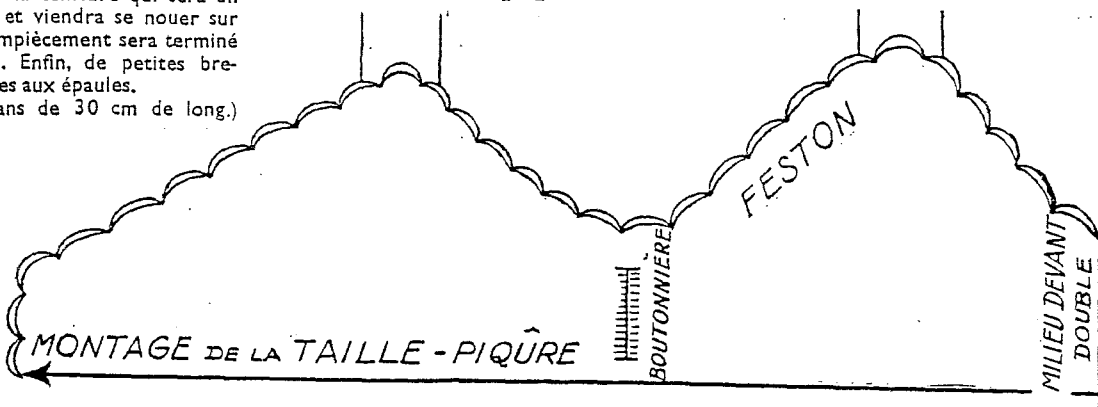
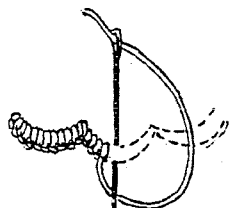
# UN CACHE-MAILLOT POUR BAMBINO

Facile à exécuter  
en piqué molletonné ou de coton.

Couper une bande pour la jupe (46 cm de long sur 17 cm de haut) au bas de laquelle on fera un ourlet assez large (2 cm en plus pour l'ourlet), un petit ourlet de chaque côté et des fronces pour le montage.

L'empiècement sera monté à la jupe par une piqûre. Une bouttonnière sera faite sous un dessous de bras pour passer la ceinture qui sera un ruban de satin bleu ciel et viendra se nouer sur le devant. Le bord de l'empiècement sera terminé par un feston bleu ciel. Enfin, de petites bretelles bleu ciel seront fixées aux épaules.

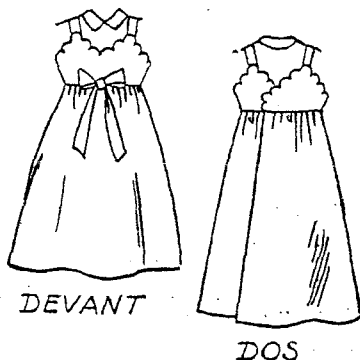
(Ceinture : deux rubans de 30 cm de long.)



## MONTAGE DE LA TAILLE - FRONÇES.

ÉTOFFE DOUBLE  
ÉPAULETTE

OURLET 0,17



MILIEU DEVANT  
DOUBLE

OURLET DU BAS.

### PETIT PROBLÈME DE MOTS CROISÉS

HORIZONTALEMENT :

- I. — Fleurs que l'on voit fréquemment en pots sur les balcons.
- II. — Revêt à nouveau.
- III. — Sépare des autres.
- IV. — Aime les belles sonorités.
- V. — Se dit en parlant du sommeil à un bébé (à l'envers).
- VI. — Donné dès la naissance. Pronom personnel.
- VII. — Note de musique. Placa.
- VIII. — Longue période. Pronom personnel.

VERTICALEMENT :

1. — Vieux papier difficile à déchiffrer.
2. — Interjection. Redonné (à l'envers).
3. — Motif.
4. — Extrémités des églises, derrière les chœurs.
5. — Angle (à l'envers). Pronom personnel.
6. — Sans fin.
7. — Appelée (lettres mélangées). Dit à haute voix.
8. — Pronom personnel. Du nez.

(Solution page 638.)

### LES RECORDS DE VITESSE

Lequel parmi ces sept animaux détient le record de vitesse ? Trouvez les vitesses atteintes par chacun d'entre eux.

ÉLÉPHANT - MOUCHE - CREVETTE - FAUCON - ANTILOPE - VER DE TERRE - ESCARGOT.

(40 km à l'heure - 8 km à l'heure - 96 km à l'heure - 322 km à l'heure - 20 m à l'heure - 400 m à l'heure - 112 m à l'heure).

(Réponses page 638.)

1 2 3 4 5 6 7 8

I									
II									
III		■						■	
IV									
V									
VI									
VII			■						
VIII									