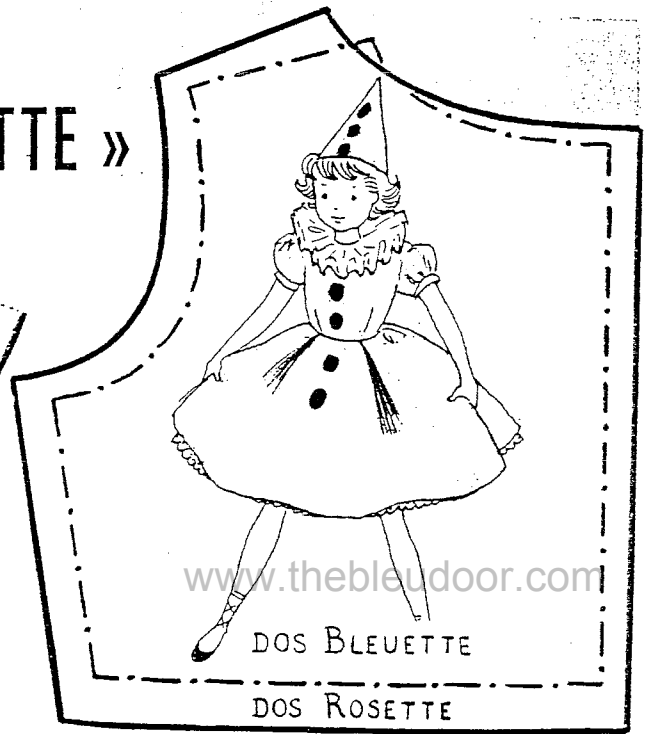
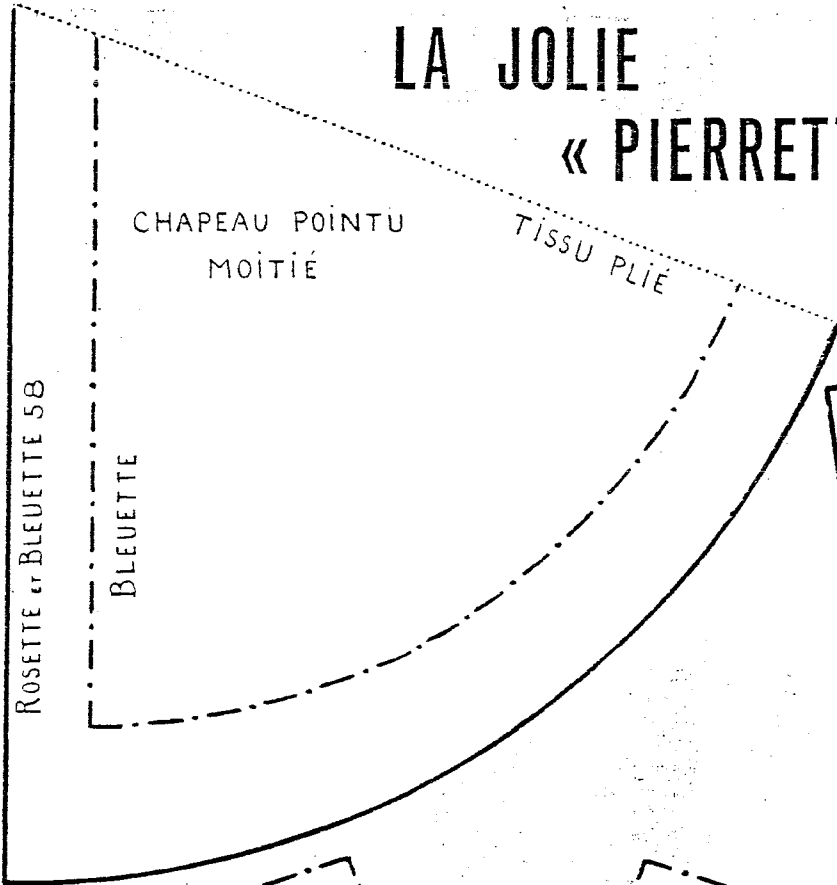


# LA JOLIE « PIERRETTE »



DÉGUISEMENT DE SATIN ROSE OU BLANC  
POUR VOTRE BLEUETTE OU VOTRE ROSETTE

**P**OUR la coiffure, un morceau de carton souple sera roulé en cône et recouvert de tissu: Les pompons sur la coiffure et la robe sont faits avec des ronds de tissu foncé. Un peu de tulle froncé pour la collette. Les jupes seront taillées dans un rectangle de :  
55 cm x 11 cm pour les Bleuettes;  
55 cm x 13 cm pour Rosette.

